

須磨グループ総合管理業務委託補足仕様書

令和 7年 8月

株式会社こうべ未来都市機構

目 次

第1章 総則関連資料

1-1 対象施設の概要「須磨パティオ」・「リファール横尾」	
1. 須磨パティオ施設概要	- 1 -
2. リファール横尾施設概要	- 6 -
1-2 総合管理委託業務対象範囲	- 9 -

第2章 設備管理業務資料

2-1 主要設備概要	
主要設備概要書「須磨パティオ」	- 11 -
主要設備概要書「リファール横尾」	- 31 -

第3章 清掃業務関連資料

3-1 主要清掃	- 38 -
3-2 床清掃区分	- 45 -
3-3 廃棄物収集運搬実績表（参考数量）	- 64 -

第4章 その他参考資料

4-1 専門の業種及び配置（フロアガイド）	- 66 -
4-2 受託時の別途契約業務	- 70 -
4-3 質疑回答書	- 71 -

第1章 総則関連資料

1-1 対象施設の概要「須磨パティオ」・「リファール横尾」

対象施設の概要（須磨グループ）

1. 須磨パティオ施設概要

所在地 神戸市須磨区中落合2丁目

開業日 昭和55年3月 令和7年3月リニューアル実施

「1」商業施設

■専門店1番館

構 造	R C 造 3 階建
敷地面積	約 7, 8 6 8 m ²
建築面積	約 5, 7 9 9 m ²
延床面積	約 1 3, 0 6 1 m ²
店舗面積	約 5, 1 4 6 m ²

設備概要

（1）電気設備

受電設備 高圧 6, 600 V 1 回線受電 契約電力 650 k W
屋内オープンフレーム型

発電設備 非常用発電機 6, 6 0 0 V 5 6 0 k w

（2）機械設備

空 調 冷温水発生機 2 5 5 R T
ビル用マルチ室外機（ガスヒートポンプ）
ガスヒートポンプエアコン室内機
GHP エアハン

昇降機設備 エレベーター 巻上式、油圧式
エスカレーター

給水設備 水道直圧方式（専門店及び共用部）

排水設備 公共下水へ直接放流

（3）消防・建築用設備

自動火災報知設備、スプリンクラー設備、非常放送設備、屋内消火栓設備、屋外消火栓設備、排煙設備、換気設備、防火扉、防火シャッター、機械排煙設備、簡易自動消火装置、防排煙制御設備、連結送水管、消防用水、ガス漏れ火災警報設備、誘導灯設備、非常用照明設備、非常用自家発電設備、蓄電池設備、消火器具、消防機関へ通報する火災報知設備、不活性ガス消火設備など

定休日

(1) 専門店の定休日及び営業時間

- (ア) 定休日 年中無休
- (イ) 営業時間 物販・サービス 10:00から20:00まで
飲食・サービス等 7:00から23:00まで

■専門店2. 3番館

構 造	RC造 2階建
敷地面積	約4,907㎡
建築面積	約3,702㎡
延床面積	約8,600㎡
店舗面積	約5,043㎡

設備概要

(1) 電気設備

- 受電設備 高圧6,600V 1回線受電 契約電力 720kW
屋内キュービクル型
- 発電設備 非常用発電機 220V 208kw

(2) 機械設備

- 空 調 GHPエアハン
ビル用マルチ室外機（ガスヒートポンプ）
ガスヒートポンプエアコン室内機
空冷ヒートポンプエアコン
空冷ヒートポンプマルチエアコン
- 昇降機設備 エレベーター 巻上式
エスカレーター
- 給水設備 水道直圧方式（専門店及び共用部）
- 排水設備 汚水、雑排水受け公共下水へ放流

(3) 消防・建築用設備

自動火災報知設備、スプリンクラー設備、非常放送設備、屋内消火栓設備、排煙設備、換気設備、防火扉、防火シャッター、機械排煙設備、簡易自動消火装置、防排煙制御設備、連結送水管、消防用水、ガス漏れ火災警報設備、誘導灯設備、非常用照明設備、非常用自家発電設備、蓄電池設備、消火器具、消防機関へ通報する火災報知設備など

定休日

(1) 専門店の定休日及び営業時間

- (ア) 定休日 年中無休
- (イ) 営業時間 物販・サービス 10:00から20:00まで
飲食・サービス等 7:00から24:00まで

■3番館フードコート

(1) 客席数 298席(館内)・56席(テラス)

(2) 営業時間 10時から21時

※店休日は1月1日、2月の第3水曜日

■健康館

構 造	R C造 3階建
敷地面積	約 5,473m ²
建築面積	約 4,781m ²
延床面積	約 10,969m ²
店舗面積	約 6,267m ²

設備概要

(1) 電気設備

受電設備 高圧 6,600V 1回線受電 契約電力 590kW
屋内キュービクル型

発電設備 非常用発電機 220V 208kW

(2) 機械設備

空 調 空冷エアコン
GHPビル用マルチ屋外機
GHPビル用マルチ屋内機

(3) 昇降機設備 エレベーター 巻上式

エスカレーター

給水設備 水道直圧方式(店舗及び共用部)

排水設備 公共下水へ直接放流

(4) 消防・建築用設備

自動火災報知設備、スプリンクラー設備、非常放送設備、排煙設備、換気設備、
防火扉、防火シャッター、簡易自動消火装置、防排煙制御設備、連結送水管、消
防水、ガス漏れ火災警報設備、機械排煙設備、誘導灯設備、非常用照明設備、
非常用自家発電設備、蓄電池設備、消火器具、消防機関へ通報する火災報知設備
など

定休日

(1) 専門店の定休日及び営業時間

(ア) 定休日 年中無休

(イ) 営業時間 物販・サービス 10:00から20:00まで
飲食・サービス等 6:00から1:00まで

■別棟(スタジオエミュ)

構 造	R C造 3階建
-----	----------

敷地面積	約 105m ²
建築面積	約 105m ²
延床面積	約 301m ²
店舗面積	約 210m ²

設備概要

(1) 電気設備

低圧受電（引き込み） 電灯・動力

(2) 機械設備

空 調 空冷エアコン

給水設備 水道直圧方式（店舗及び共用部）

排水設備 公共下水へ直接放流

(3) 消防・建築用設備

自動火災報知設備、換気設備、防排煙制御設備、誘導灯設備、非常用照明設備、
消火器具など

定休日

(1) 専門店の定休日及び営業時間

(ア) 定休日 年中無休

(イ) 営業時間 物販・サービス 10:00から20:00まで

「2」駐車場（令和7年10月現在）

全体収容台数 約1,966台

敷地面積 約24,949m²

■A立体駐車場

収容台数 約299台

構 造 S造 3階建 棟屋1階

延床面積 約6,407m²

■B立体駐車場

収容台数 約699台

構 造 S造 6階建 棟屋1階

延床面積 約15,743m²

■C立体駐車場

収容台数 約556台

構 造 S造 5階建 棟屋1階

延床面積 約15,094m²

■平面駐車場

収容台数 約412台

設備概要

(1) 電気設備

受電設備 高圧 6,600V 1回線受電 契約電力 65kW
屋外キュービクル型

昇降機設備 エレベーター 巻上式 (B棟、C棟)

給水設備 水道直圧方式

排水設備 公共下水へ放流

消防用設備 自動火災報知設備、移動式粉末消火設備、連結送水管、防排煙制御設備 (B、C)、誘導灯設備、非常用照明設備、消火器

定休日

(1) 駐車場の休業日及び営業時間 (令和7年度)

休業日 年中無休

営業時間 5:00から翌1:15まで
ただし、入庫は23:00まで

「3」駐輪場

■駐車場内付属駐輪場 (1カ所)

収容台数 約300台

■須磨パティオ暫定駐輪場 (1カ所)

収容台数 約379台

「4」広場等

■駅前広場 約5,375㎡

■買物広場 約3,860㎡

花壇、シースルーエレベーター (1番館再掲)、回廊部分、植込み、人工芝、噴水、ミスト、ファニチュア (パラソル・テーブル・椅子・遊戯具) を含む。

2. リファール横尾施設概要

所在地 神戸市須磨区横尾1丁目
開業日 平成7年10月

「1」商業施設

■商業棟

構造 R C造 地上2階、地下1階建
敷地面積 約 9,634㎡
建築面積 約 6,714㎡
延床面積 約 13,618㎡
店舗面積 専門店 約 3,110㎡
コープこうべ 約 3,193㎡
みなと銀行 約 505㎡

設備概要

(1) 電気設備

受電設備 高圧 6,600V 2回線受電 契約電力 800kW
屋内キュービクル型

発電設備 非常用発電機 220V 400kVA

(2) 機械設備

空調 冷温水発生機 120RT、100RT
GHP（キーテナント除く）

(3) 昇降機設備

エレベーター 巻上・油圧式
エスカレーター

(4) 給水設備

水道直圧方式（店舗及び共用部）

(5) 排水設備

雑排水槽及び汚水槽受け公共下水へ放流

(6) 消防・建築用設備

自動火災報知設備・スプリンクラー設備・粉末消火設備・非常放送設備・屋内、
屋外消火栓設備・排煙設備・換気設備・防火戸・防火シャッター・誘導灯・非常
用照明装置・自家発電設備・蓄電池設備など

定休日

(1) 専門店の定休日及び営業時間（令和7年度）

(ア) 定休日 年間 12日（将来変動あり）

ただし、1部定休日営業のテナント有り

(イ) 営業時間 物販・サービス 10:00から20:00

飲食・サービス等 7:00から23:00

(2) キーテナントの定休日及び営業時間（令和7年度）

(ア) 定休日 2日（将来変動あり）

(イ) 営業時間 10:00～21:50

「2」駐車場（令和7年9月現在）

■立体駐車場

収容台数 約350台
構 造 S造 5階建
延床面積 約10,831㎡

設備概要

(1) 電気設備

受電設備 高圧 6,600V 1回線受電 契約電力 29kW
屋内キュービクル

(2) 給水設備 水道直圧方式

(3) 排水設備 公共下水へ直接放流

(4) 消防用設備 自動火災報知設備・粉末消火設備・非常放送設備・誘導灯など

定休日

(1) 駐車場の休業日及び営業時間（令和7年度）

休業日 年中無休
営業時間 5:00～翌1:10
ただし、入庫は23:00まで

■商業棟屋上駐車場

収容台数 約120台
延床面積 約1,650㎡

「3」駐輪場

■立体駐車場付属駐輪場（1カ所）

収容台数 約250台

■南広場駐輪場

収容台数 約50台

「4」広場等

■駅前広場

敷地面積 約1,500㎡

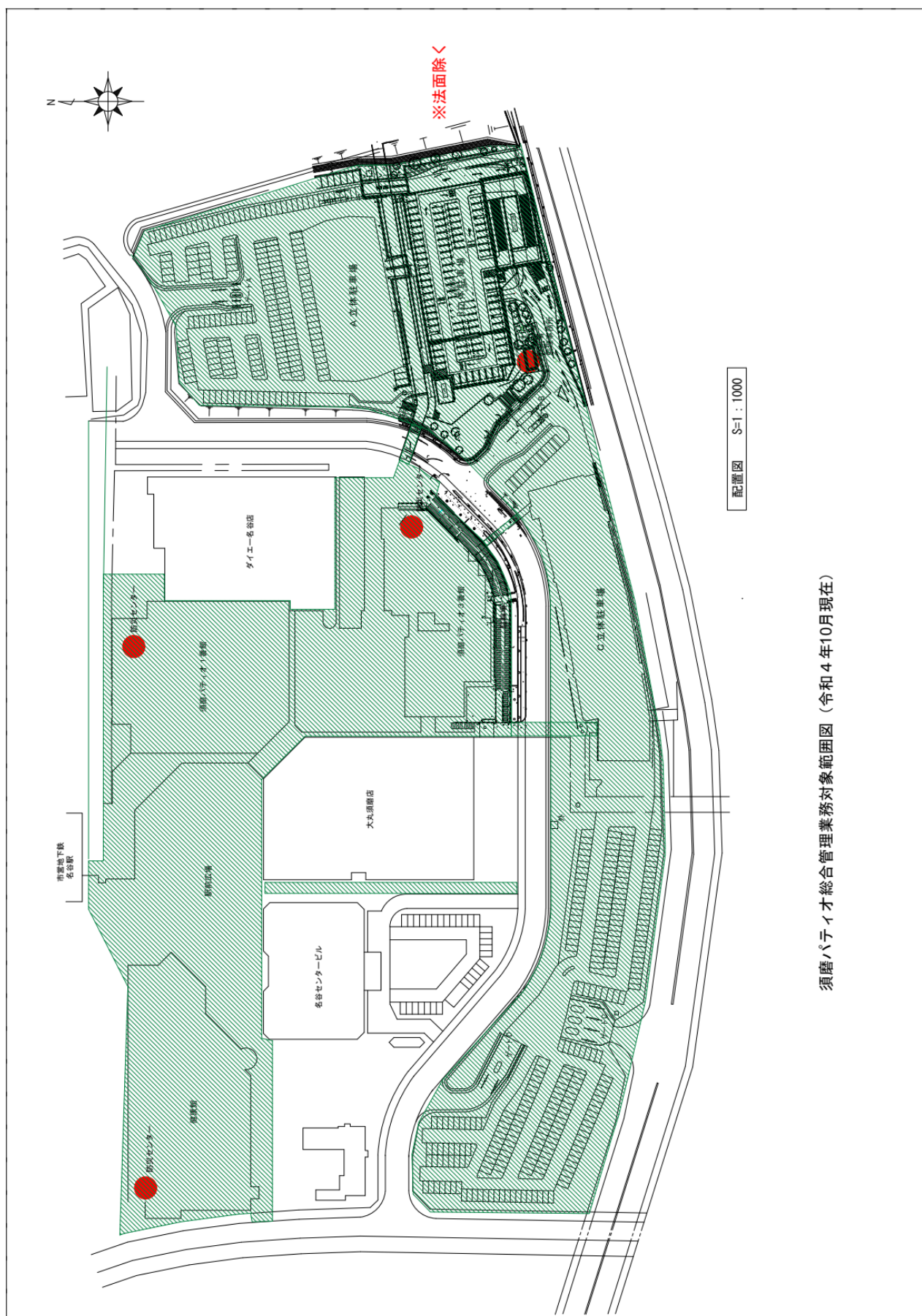
「5」その他

■業務施設棟

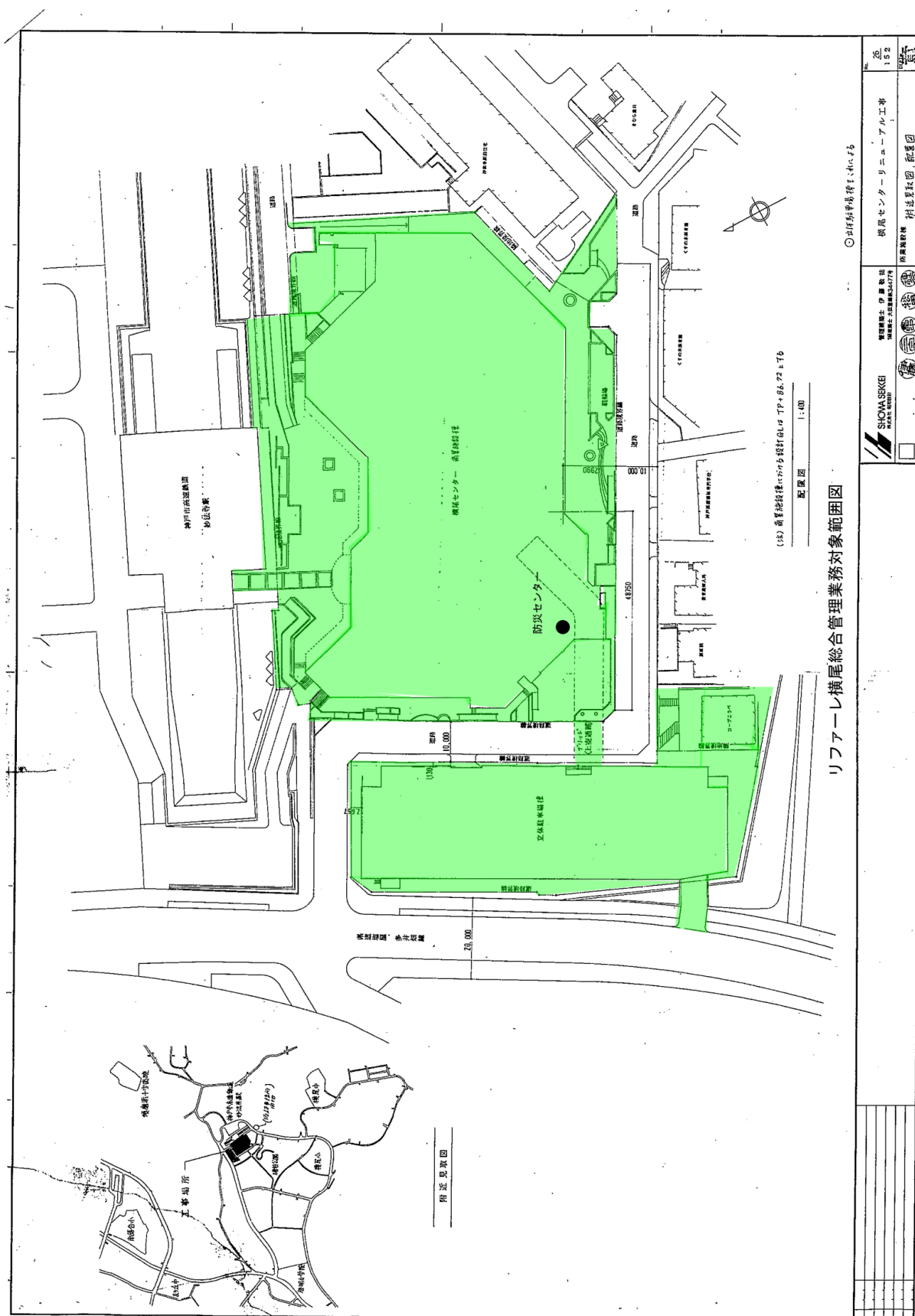
構 造	R C 造 地上 2 階
敷地面積	約 4 2 0 m ²
建築面積	約 2 0 2 m ²
延床面積	約 2 8 7 m ²

第 1 章 総則関連資料

1-2 総合管理委託業務対象範囲



須磨ハテイ才総合業務対象範囲図（令和4年10月現在）



第2章 設備管理業務資料

2-1 主要設備概要

主要設備概要書「須磨パティオ」

【1番館】

「建築設備概要」

1. エレベーター	本体	巻上式、VVVF式	3基
	駅前	油圧式	1基
	制御盤		4面
2. エスカレーター	本体		3基
	制御盤		3面
3. 自動ドア	本体		16台
4. シャッター	本体	電動式	46台
		手動式	0台
		防火シャッター電動式	24台

「電気設備概要」

1. 受変電設備	受電電圧	6, 600V	
	受電方式	本線1回線受電	
	契約電力	650kW	
	形式	屋内オープンフレーム型	
	出迎え受電ケーブル	CVT	
	受電用高圧遮断機	VCB	
	高圧負荷開閉器	PAS	8台
	高圧遮断器	VCB	6台
	高圧Tr（乾式モールド）		
		1φ3w 400kVA	3台
		3φ3w 300kVA	3台
		3φ3w 500kVA	1台
		スコットトランス 75KVA	1台
	高圧真空接触器	VC	2台
	高圧SC（SR）	油入	
	容量	200kvar（12kvar）	1台
		300kvar（18kvar）	1台
	低圧配電盤	電灯盤（保安盤含む）	4面

	動力盤（保安盤含む）	4面
2. 発電機設備	屋内オープン型	
	発電機	非常用
	原動機	ディーゼル
	出力	700kVA
	電圧	高圧
	燃料	A重油
	燃料タンク容量	1,500 リットル
3. 直流電源設備	サイリスタ整流器盤	1式
	蓄電池形式	据置鉛蓄電池 MJS-200 形
	蓄電池数量	200Ah 54セル
4. 中央監視装置設備	メーカー	パナソニック株式会社
	形式	ESU-BA
5. 自動検針設備	中央監視設備	別置き
	メーカー	東光東芝メーターシステムズ(株)
	形式	TOSCAME-B20/W
6. 電話設備	MDF盤（400pr）	1面
7. 機械警備設備	受信盤	19回線用 1面
8. 防災設備	複合火災受信機	GR型 1052回線 1面
	火災表示	673回線
	防排煙	24回線
	排煙口	120回線
	ガス漏れ	51回線
	防火戸	6回線
	防火シャッター	55回線
	スプリンクラー	40回線
	ダクト消火	27回線
	他	21回線
	分散分電盤移信	35回線
9. 非常放送設備	非常放送盤	20系統 1式

10. 照明設備	リモコンスイッチ盤	208 回線用	1 面
11. 非常照明設備	非常照明	蓄電池内蔵、蓄電池別置	
12. 誘導灯設備	誘導灯設備		1 式
13. 防犯カメラ設備	カメラ		43 台
	モニター		7 台
	録画装置		7 台
	上記付属機器		1 式
14. 壁面サイン設備	L E D		3 面

「空調設備概要」

1. 空調用機器	空調方式	ガス吸収式冷温水機 GHPエアハン GHP	
	《セントラル》		
	ガス吸収式冷温水機	255UST (897KW)	2 台
	冷温水ポンプ	15KW	2 台
	冷却水ポンプ	37KW	2 台
	空気調和機 (GHP エアハン)		1 台
	《GHP》		
	室外機		56 台
	室内機		152 台
	系統		65 系統

「給排気設備概要」

1. 給気ファン	V F U	11KW	1 台
	V F U	3.7KW	1 台
	V F U	2.2KW	3 台
	V F U	1.5KW	2 台
	V F 有圧換気扇		6 台
	H E X 全熱交換器		1 台
2. 排気ファン	F E X	3.7kW	7 台
	F F X	2.2kW	8 台
	F E X	1.5kW	7 台

F E X	45W	5 台
F E X	天井扇	1 台

「排煙設備概要」

1. 排煙ファン	S E F	30kW	3 台
	S E F（センターコート）	1.5kW	2 台
2. 排煙	手動（ファン連動）		78 箇所

「給排水設備概要」

1. 給水設備	方式	加圧、直圧	
	《加圧》	空調加湿用給水ポンプ	
	受水槽	0.3 m ³	2 基
	給水ユニット	0.25KW	2 セット
2. 排水設備	方式	直接放流	
	グリストラップ		23 ヶ所

「衛生設備概要」

便器類	客用男子トイレ		2 箇所
	洋式便器		4 台
	小便器		6 台
	洗面器		5 台
	客用女子トイレ		2 箇所
	洋式便器		10 台
	洗面器		6 台
	客用身障トイレ		3 箇所
	洋式便器	男 2 台女 2 台	
	洗面器	男 2 台女 2 台	
	オストメイト	1 式	
	キッズ向きトイレ		1 箇所
	洋式便器	4 台	
	洗面器	3 台	
	従業員男子トイレ		3 箇所
	和式便器	3 台	
	洋式便器	3 台	
	小便器	6 台	

	洗面器		5 台
従業員女子トイレ			3 箇所
	和式便器		3 台
	洋式便器		3 台
	洗面器		8 台
「消防用設備概要」			
1. スプリンクラー設備	S P 設備		1 式
	S P 用ポンプ	55kW	1 台
2. 屋内消火栓設備	屋内消火栓	有	5 箇所
3. 屋外消火栓設備	屋外消火栓	有	4 箇所
4. C O 2 消火設備		有	1 式
5. 連結送水管設備	送水口	有	1 箇所
	放水口	有	4 箇所

主要設備概要書「須磨パティオ」

【2・3番館】

「建築設備概要」

1. エレベーター	本体	巻上式、VVVF式	2基
	制御盤		2面
2. エスカレーター	本体		6基
	制御盤		6面
3. 自動ドア	本体		7台
4. シャッター	本体	電動式	22台
		手動式	0台
		防火シャッター電動式	4台

「電気設備概要」

1. 受変電設備	受電電圧	6, 600V	
	受電方式	本線1回線受電	
	契約電力	720kW	
	形式	屋内キュービクル型	
	出迎え受電ケーブル	CVT	
	受電用高圧遮断機	VCB	
	高圧遮断器	VCB	5台
	高圧負荷開閉器	LBS (PF付)	6台
	高圧Tr	乾式モールド	
		1φ3w 300kVA	2台
		1φ3w 500kVA	1台
		3φ3w 500kVA	3台
	高圧真空接触器	VCS (PF付)	3台
	高圧SC (SR)	ガス	
	容量	150kvar (9.57kvar)	3台
	低圧Tr	乾式スコット 30kVA	1台
	低圧配電盤	電灯盤 (保安盤含む)	4面
		動力盤 (保安盤含む)	4面
2. 発電機設備	屋外キュービクル型		
	発電機	非常用	

	原動機	ディーゼル	
	出力	260kVA	
	電圧	低圧	
	燃料	A重油	
	燃料タンク容量	190 ㍓	
3. 直流電源設備	サイリスタ整流器盤		1 式
	蓄電池形式	据置蓄電池 MJS-100-6 形	
	蓄電池数量	18 個	54 セル
4. 中央監視装置設備	メーカー	パナソニック(株) ANN	
5. 自動検針設備	中央監視設備	別置き	
	メーカー	東光東芝メーターシステムズ(株)	
	形式	T O S C A M - B 2 0 / W	
6. 電話設備	M D F 盤 (200 p r)		1 面
7. 機械警備設備	受信盤	32 回線用	1 面
8. 防災設備	火災受信機	副受信盤	1 面
	排煙	36 回線用	
	ガス漏れ・ダクト	16 回線用	
9. 非常放送設備	非常放送	20 系統	1 式
10. 照明設備	リモコンスイッチ盤	106 回線用	1 面
11. 非常照明設備	非常照明	蓄電池内蔵、蓄電池別置	
12. 誘導灯設備	誘導灯		1 式
13. 防犯カメラ設備	カメラ		27 台
	モニター		3 台
	録画装置		3 台
	上記付属機器		1 式
14. 壁面サイン設備	L E D		1 面

「空調設備概要」

1. 空調用機器	空調方式	セントラル、EHP、GHP	
	《セントラル》		
	GHPエアハン		1 台
	《EHP》		
	室外機		10 台
	室内機		12 台
	系統		10 系統
	《GHP》		
	室外機		14 台
	室内機		43 台
	系統		10 系統

「給排気設備概要」

1. 給気ファン	V F U	1.5kW	2 台
	V F U	3.7kW	5 台
	V F U	5.5kW	1 台
	V F U	7.5kW	2 台
	V F U	11.0kW	1 台
	V F U	15.0kW	1 台
2. 排気ファン	F E X	0.03kW	1 台
	F E X	0.30kW	4 台
	F E X	0.35kW	2 台
	F E X	0.40kW	1 台
	F E X	0.74kW	1 台
	F E X	1.5kW	3 台
	F E X	2.2kW	10 台
	F E X	3.7kW	6 台
	F E X	5.5kW	1 台
	V F (天井扇)		2 台
	V F (有圧換気扇)		5 台
	V F (パイプファン)		4 台
3. 全熱交換器	E V F		12 台
4. エアフィルター	A F		9 台

「排煙設備概要」

1. 排煙ファン	S E F	15kW	1 台
2. 排煙口	手動		36 箇所

「給排水設備概要」

1. 給水設備	方式	直圧	
2. 排水設備	方式	水槽	
	汚水・雑排水槽	15.83 m ³	1 基
	水中攪拌曝気機	0.4KW	1 台
	汚水ポンプ	3.7kW	3 台
	グリストラップ		12 ヶ所

「衛生設備概要」

便器類	客用男子トイレ		3 箇所
	洋式便器		6 台
	小便器		9 台
	洗面器		6 台
	客用女子トイレ		3 箇所
	洋式便器		13 台
	洗面器		10 台
	客用身障トイレ		4 箇所
	洋式便器		5 台
	洗面器		5 台
	オストメイト		1 式
	従業員男子トイレ		1 箇所
	洋式便器		1 台
	小便器		1 台
	洗面器		1 台
	従業員女子トイレ		1 箇所
	洋式便器		1 台
	洗面器		1 台

「消防用設備概要」

1. スプリンクラー設備	S P 設備		1 式
	S P 用ポンプ	55kW	1 台
2. 屋内消火栓設備	消火栓ポンプ	11KW	1 台
	屋内消火栓	有	13 箇所
3. 連結送水管設備	送水口	有	1 箇所
	放水口	有	4 箇所

主要設備概要書「須磨パティオ」

【健康館】

「建築設備概要」

1. エレベーター	本体	巻上式、VVVF式	3基
	制御盤		3面
2. エスカレーター	本体		5基
	制御盤		5面
3. 自動ドア	本体		13台
4. シャッター	本体	電動式	74台
		手動式	0台
		防火シャッター	15台

「電気設備概要」

1. 受変電設備	受電電圧	6, 600V	
	受電方式	本線1回線受電	
	契約電力	590kW	
	形式	屋内キュービクル型	
	出迎え受電ケーブル	CVT	
	受電用高圧遮断機	VCB	
	高圧負荷開閉器	LBS (PF付)	6台
	高圧Tr	乾式モールド	
		1φ3w 300kVA	3台
		3φ3w 300kVA	2台
		3φ3w 500kVA	1台
	高圧真空接触器	VCS (PF付)	3台
	高圧SC (SR)	ガス	
	容量	106kvar (6.38kvar)	3台
	低圧配電盤	電灯盤	3面
2. 発電機設備		動力盤	3面
	屋外キュービクル型		
	発電機	非常用	
	原動機	ディーゼル	

	定格出力	260kVA	
	電圧	低圧 220V	
	燃料	A 重油	
	燃料タンク容量	150 ㍓	
3. 直流電源設備	サイリスタ整流器盤		1 式
	蓄電池形式	据置蓄電池 MSE-50-6 108V	
	蓄電池数量	9 個組	54 セル
4. 中央監視装置設備	メーカー	パナソニック(株)	
	形式	ESU-BA	
5. 自動検針設備	中央監視設備	別置き	
	メーカー	東光東芝メーターシステムズ(株)	
	形式	T O S C A M - B 2 0 / W	
6. 電話設備	M D F 盤 (200 p r)		1 面
7. 機械警備設備	受信盤	30 回線用	1 面
8. 防災設備	複合 G R 型	1020 回線	1 面
	火災受信機	306 回線	
	防排煙	26 回線	
	排煙口	44 回線	
	ガス漏れ	5 回線	
	防火戸・防火シャッター	14 回線	
	フード消火	4 回線	
	その他表示	25 回線	
9. 非常放送設備	非常放送盤	20 回線	1 式
10. 照明設備	リモコンスイッチ盤	106 回線用	1 面
11. 非常照明設備	非常照明	蓄電池内蔵	
12. 誘導灯設備	誘導灯		1 式
13. 防犯カメラ設備	カメラ		34 台
	モニター		3 台

	録画装置		3 台
	上記付属機器		1 式
14. 壁面サイン設備	L E D		4 面
「空調設備概要」			
1. 空調用機器	空調方式	マルチGHP、パッケージ（EHP）、 GHP	
	《マルチGHP》		
	GHPビル用マルチ室外機		23 台
	《空冷パッケージ》		
	EHP		4 台
	系統		4 系統
	《GHP》		
	室内機		68 台
	系統		23 系統
「給排気設備概要」			
1. 給気ファン	V F U	1. 1kW	1 台
	V F U	1. 6kW	1 台
	V F U	3. 7kW	1 台
2. 排気ファン	F E X	0. 03kW	1 台
	F E X	0. 05kW	2 台
	F E X	0. 1kW	2 台
	F E X	0. 2kW	3 台
	F E X	0. 15kW	1 台
	F E X	0. 28kW	1 台
	F E X	0. 45kW	3 台
	F E X	0. 50kW	2 台
	F E X	0. 80kW	1 台
	F E X	1. 1kW	2 台
	F E X	1. 6kW	1 台
	F E X	2. 2kW	2 台
	F E X	2. 4kW	1 台
	F E X	3. 7kW	4 台
3. 熱交換器	H E X		14 台

「排煙設備概要」

1. 排煙ファン	S E F	30kW	1 台
	S E F	15kW	1 台
2. 排煙口	手動		51 箇所
	連動		13 箇所

「給排水設備概要」

1. 給水設備	方式	直圧	
	《加圧》	加湿用給水ポンプ	
	受水槽	0.3 m ³	2 台
	給水ユニット		2 式
2. 排水設備	方式	直接放流	
	グリストラップ		5 ヶ所
3. 噴水・壁泉設備	屋内・【屋外】		1 箇所
	制御盤		1 面
	ポンプ	2.2kW	2 台
		1.5kW	1 台
	濾過用ポンプ	0.75kW	1 台
	濾過器		1 台
	殺菌装置		1 式
	その他付属		1 式

「衛生設備概要」

便器類	客用男子トイレ		3 箇所
	洋式便器		6 台
	小便器		12 台
	洗面器		7 台
	客用女子トイレ		3 箇所
	洋式便器		12 台
	洗面器		9 台
	客用身障トイレ		6 箇所
	洋式便器		男 3 女 3 台
	洗面器		男 3 女 3 台
	オストメイト		2 式

従業員男子トイレ	1 箇所
洋式便器	1 台
小便器	2 台
洗面器	2 台

従業員女子トイレ	1 箇所
洋式便器	2 台
洗面器	2 台

「消防用設備概要」

1. スプリンクラー設備	S P 設備		1 式
	S P 用ポンプ	30kW	1 台
2. 屋内消火栓設備	屋内散水栓	有	25 箇所
3. 屋外消火栓設備	屋外消火栓	有	2 箇所
4. 連結送水管設備	送水	有	1 箇所
	放水口	無	

主要設備概要書「須磨パティオ」

【A立体駐車場】

「建築概要」

1. 防火戸	常時閉（片扉）	25 か所
2. 防火シャッター	常時開 温度ヒューズ付き	10 か所

「電気設備概要」

1. 受変電設備	受電電圧	6, 600V	
(B棟の近辺に設置、 A棟とC棟へ供給)	受電方式	本線1回線受電)	
	契約電力	65kW	
	形式	屋外キュービクル型	
	受電ケーブル	CVT	
	高圧引込み開閉器	PAS	
	受電用高圧負荷開閉器	LBS (PF付)	
	高圧PCS		3組
	高圧Tr	油入	
		1φ3w 100kVA	1台
		3φ3w 50kVA	1台
	高圧SC (SR)	油入	
	容量	12.8kvar (0.768kvar)	1台
	低圧配電盤	電灯盤	1面
		動力盤	1面
2. 機械警備設備	信号をB受信盤へ		1式
3. 防災設備	火災受信機	P型1級 20回線	1面
4. 照明設備	リモコンスイッチ盤	12回線	1個
5. 非常照明設備	非常照明	蓄電池内蔵	1式
6. 誘導灯設備	通路、避難口		1式
7. 防犯カメラ設備	カメラ		10台
	B棟モニターに信号送信		1式
	録画装置		1式

上記付属機器			1 式
「消防用設備概要」			
1. 移動式粉末消火設備		有	43 台
	消火器（ABC10 型）	有	24 本
2. 連結送水管設備	送水口	有	2 箇所
	放水口	有	2 箇所

主要設備概要書「須磨パティオ」

【B立体駐車場】

「建築設備概要」

1. エレベーター	本体	巻上式、VVVF式	2基
	制御盤		2面
2. 電気錠	操作盤（管理事務所入り口）		1面
3. 冷暖房設備	空冷式ヒートポンプルームエアコン		1台
4. 換気設備	天井換気扇		2台
	換気ファン		1台
5. 防火戸	常時開（片扉）		8か所

「電気設備概要」

1. 受変電設備	B近辺より低圧受電電圧		
2. 機械警備設備	受信盤（B、A、C）		1面
3. 防災設備	火災受信機	P型1級 100回線 （自火報50回線、防排煙兼用50回線）	1面
4. 照明設備	リモコンスイッチ盤	47回線	1面
5. 非常照明設備	非常照明	蓄電池内蔵	1式
6. 誘導灯設備	誘導灯設備		1式
7. 放送設備	業務用	20回線	1式
8. 防犯カメラ設備	カメラ		29台
	カメラ	料金ゲートなど屋外	15台
	モニター	A、Cより信号受信	1式
	録画装置	同	
	上記付属機器	同	

9. 雷保護設備 1 式

10. EV-PHEV 充電用充電器 有 4 基

「消防用設備概要」

1. 移動式粉末消火設備 有 70 台

消火器（ABC10 型） 有 70 本

2. 連結送水管設備 送水口 有 2 箇所

放水口 有 10 箇所

3. 消火用補給水槽 500 リットル 1 基

「衛生設備概要」

便器類 客用男子トイレ 1 箇所

洋式便器 2 台

小便器 1 台

洗面器 1 台

客用女子トイレ 1 箇所

洋式便器 2 台

洗面器 1 台

客用多目的トイレ 1 箇所

洋式便器 1 台

洗面器 1 台

オストメイト 1 式

主要設備概要書「須磨パティオ」

【C 立体駐車場】

「建築設備概要」

1. エレベーター	本体	巻上式、VVVF式	1 基
	制御盤		1 面
2. 防火戸	常時開		26 か所
3. シャッター	本体		24 か所

「電気設備概要」

1. 受変電設備	B棟より低圧受電		
2. 機械警備設備	B受信盤へ信号を送り		1 式
3. 防災設備	火災受信機	P型1級 50回線	1 面
	防排煙盤	30回線用	
4. 照明設備	自動点灯電磁接触器		10 個
5. 非常照明設備	非常照明	蓄電池内蔵	1 式
6. 誘導灯設備	誘導灯		1 式
7. 防犯カメラ設備	カメラ		25 台
	モニター	Bに信号の送信	
	録画装置	同	
	上記付属機器	同	
8. 雷保護設備			1 式

「消防用設備概要」

1. 移動式粉末消火設備		有	96 台
	消火器（ABC10型）	有	60 本
2. 連結送水管設備	送水口	有	2 箇所
	放水口	有	8 箇所

主要設備概要書「リファール横尾」

【商業棟】

「建築設備概要」

1. エレベーター	本体	巻上式、VVVF式	3基
	制御盤		3面
2. エスカレーター	本体		2基
	制御盤		2面
3. 自動ドア	本体		7台
4. シャッター	本体	電動式	80台
		手動式	0台

「電気設備概要」

1. 受変電設備	受電電圧	6, 600V	
	受電方式	本予備2回線受電	
	契約電力	800kW	
	形式	屋内キュービクル型	
	受電ケーブル	CVT	
	引込み開閉器	PAS	
	Tr	乾式	
		スコット 100kVA	1台
		1φ3w 300kVA	3台
		1φ3w 500KVA	2台
		3φ3w 300KVA	3台
		3φ3w 500KVA	2台
	SC	乾式・油入・【ガス】	
	SC容量	163kvar	3台
	低圧配電盤	電灯盤	10面
		動力盤	9面
	遮断器	VCB	
2. 発電機設備	屋内キュービクル型		
	発電機	非常用	
	原動機	ディーゼル	

	出力	400kVA	
	電圧	低圧	
	燃料	A 重油	
	燃料タンク容量	220 リットル	
3. 直流電源設備	サイリスタ整流器盤		1 式
	蓄電池形式	据置蓄電池 MSE200形	
	蓄電池数量		54 セル
4. 中央監視装置設備	メーカー	三菱電機ビルソリューションズ	
	形式	FacimaBA-system	
5. 自動検針設備	中央監視設備	別置き	
	メーカー	三菱電機ビルソリューションズ	
	形式	BEMS UBMP-100B	
6. 電話設備	交換機		1 式
7. 機械警備設備	受信盤	40 回線用	1 面
8. 防災設備	火災受信機	GR型 1020 回線	1 面
	防排煙盤	150 回線用	1 面
	排煙口盤	150 回線用	1 面
	ガス漏れ・ダクト盤	130 回線用	1 面
9. 非常放送設備	非常放送盤	1 式	
10. 照明設備	リモコンスイッチ盤	200 回線用	1 面
11. 非常照明設備	非常照明	蓄電池内蔵、蓄電池別置	
12. 誘導灯設備	誘導灯設備		1 式
13. 防犯カメラ設備	カメラ		61 台
	モニター		5 台
	録画装置		4 台
	上記付属機器		1 式
14. 壁面ネオンサイン設備	ネオンサイン		5 面

「空調設備概要」

1. 空調用機器	空調方式	セントラル、パッケージ、EHP、GHP	
	《セントラル》		
	冷温水発生機	120USR t	1 基
		100USR t	1 基
	冷却塔		2 基
	冷却水ポンプ	11kW	2 台
	冷温水ポンプ	11kW	1 台
	空調機		6 台
	ファンコイルユニット		10 台
	《空冷パッケージ》		
	本体		2 台
	系統		2 系統
	《EHP》		
	室外機		1 台
	室内機		1 台
	系統		1 系統
	《GHP》		
	室外機		3 台
	室内機		10 台
	系統		3 系統

「給排気設備概要」

1. 給気ファン	R F (空調機用)	1. 5kW	1 台
	R F (空調機用)	2. 2kW	1 台
	R F (空調機用)	7. 5kW	4 台
	O F	3. 7kW	1 台
	O F	5. 5kW	2 台
	O F	11. 0kW	1 台
2. 排気ファン	E F	0. 75kW	2 台
	E F	1. 5kW	2 台
	E F	2. 2kW	2 台
	E F	3. 7kW	1 台
	E F	5. 5kW	2 台

E F	7.5kW	4 台
E F	11.0kW	1 台

「排煙設備概要」

1. 排煙ファン	S E F	18.5kW	1 台
	S E F	30.0kW	2 台
2. 排煙口	手動		103 箇所

「給排水設備概要」

1. 給水設備	方式	直圧	
	《加圧》	加湿用給水ポンプ	
	受水槽	0.3 m ³	2 台
	給水ユニット		2 式
2. 排水設備	方式	直接放流	
	グリストラップ		20 箇所

「衛生設備概要」

便器類	客用男子トイレ		2 箇所
	和式便器		0 台
	洋式便器		4 台
	小便器		7 台
	洗面器		5 台
	客用女子トイレ		2 箇所
	和式便器		0 台
	洋式便器		7 台
	洗面器		7 台
	客用身障トイレ		2 箇所
	洋式便器		2 台
	洗面器		2 台
	オストメイト		0 式
	従業員男子トイレ		3 箇所
	和式便器		0 台
	洋式便器		3 台
	小便器		6 台

	洗面器		6 台
従業員女子トイレ			3 箇所
	和式便器		0 台
	洋式便器		6 台
	洗面器		6 台
「消防用設備概要」			
1. スプリンクラー設備	S P 設備		1 式
	S P 用ポンプ	5.5kW	1 台
2. 屋内消火栓設備	屋内消火栓	無	
	屋内散水栓	有	22 箇所
3. 屋外消火栓設備	屋外消火栓	無	
4. 移動式粉末消火設備		有	47 箇所
5. 連結送水管設備	送水口	有	2 箇所
	放水口	有	2 箇所

主要設備概要書「リファール横尾」

【立体駐車場】

「建築設備概要」

1. エレベーター	本体	巻上式、VVVF式	2基
	制御盤		2面
2. シャッター	本体	電動式	19台
		手動式	20台

「電気設備概要」

1. 受変電設備	受電電圧	6, 600V	
	受電方式	本予備2回線受電	
	契約電力	32kW	
	形式	屋内キュービクル型	
	受電ケーブル	CVT	
	高圧引込み開閉器	PAS	
	高圧Tr	油入	
		1φ3w 500kVA	1台
		3φ3w 30kVA	1台
	高圧SC	油入	
	容量	18.0kvar	1台
	低圧配電盤	電灯盤	1面
		動力盤	1面
	遮断器	LBS (PF付)	
2. 防災設備	火災受信機	P型1級 40回線用	1面
	防排煙盤	回線用	0面
3. 非常放送設備	非常放送盤		1式
4. 照明設備	リモコンスイッチ盤	60回線用	1面
5. 非常照明設備	非常照明	蓄電池内蔵	
7. 誘導灯設備	誘導灯設備		1式

8. 防犯カメラ設備 (A・C共通事項)	カメラ	41 台
	モニター	3 台
	録画装置	3 台
	上記付属機器	1 式

「空調設備概要」

空調用機器	空調方式	EHP	
	《EHP》		
	室外機		1 台
	室内機		1 台
	系統		1 系統

「衛生設備概要」

便器類	客用男子トイレ		1 箇所
		和式便器	0 台
		洋式便器	1 台
		小便器	2 台
		洗面器	2 台
	客用女子トイレ		1 箇所
		和式便器	0 台
		洋式便器	2 台
		洗面器	2 台

「消防用設備概要」

1. 移動式粉末消火設備		有	54 箇所
2. 連結送水管設備	送水口	有	2 箇所
	放水口	有	8 箇所

第3章 清掃業務関連資料

3-1 主要清掃

須磨パティオ 主要清掃内容

区分	場 所	内 容	日常清掃		定期清掃
			開店前	営業時間	
売場	1・3番館 健康館	風除室	扉枠・ガラス拭き清掃	1回/日 ◎	
			マット・すのこ清掃	1回/日 ◎	
			床拭き清掃(洗浄機・モップ)	1回/日 ◎	
			床掃き清掃	1回/日 ◎	
			壁面拭き清掃	1回/日 ◎	
			ゴミ箱清掃	1回/日 ◎	
			ゴミ回収	1回/日 ◎	
			壁面サイン類拭き清掃		1回/週
	1・2・3番館 健 康 館	通路	床拭き清掃(洗浄機・モップ)	1回/日 ◎	
			床掃き清掃	1回/日 ◎	
			出入口扉・ガラス拭き清掃	1回/日 ◎	
			ガラス壁面拭き清掃	1回/日 ◎	
			化粧柱拭き清掃	1回/日 ◎	
			ゴミ箱清掃	1回/日 ◎	
			ゴミ回収	1回/日 ◎	
			長いす・テーブル等拭き清掃	1回/日 ◎	
			防火戸等扉拭き清掃		1回/週
			壁面サイン類拭き清掃		1回/週
			空調・換気用吹出し・ガラリほこり落とし		1回/月
			吊下げサイン類・誘導灯等ほこり落とし		1回/月
			防煙垂れ壁ほこり落とし		1回/月
			床洗浄・ワックス作業		1回/月
			床ワックス剥離作業		1回/年
	1番館2階	吹き抜け	手摺り拭き	1回/日 ◎	
			アクリルカバー内面拭き清掃		2回/週
			床先端部清掃		1回/月
			アクリルカバー外面拭き清掃		1回/年
	健康館3階	ホール	床掃除機吸引清掃		1回/週
			扉拭き清掃		1回/週
			床洗浄清掃		1回/年
	健康館3階	ホワイエ・通路	床掃除機吸引清掃	1回/日 ◎	
			床洗浄清掃		1回/年
	1・2・3番館 健 康 館	階段・階段室	床拭き清掃(洗浄機・モップ)	1回/日 ◎	
			床掃き清掃	1回/日 ◎	
			手摺り拭き	1回/日 ◎	
			床洗浄・ワックス作業		6回/年
			床ワックス剥離作業		1回/年
	1・2・3番館 健 康 館	客用トイレ・授乳室	床拭き清掃(洗浄機・モップ)	1回/日 1h巡回清掃	
			床掃き清掃	1回/日 1h巡回清掃	
			壁・窓ガラス拭き清掃	1回/日 1h巡回清掃	
			出入口扉・トイレブース拭き清掃	1回/日 1h巡回清掃	
			便器清掃	1回/日 1h巡回清掃	
			ベビーシート・ベットの拭き清掃	1回/日 1h巡回清掃	
			洗面台・鏡・エアータオル清掃	1回/日 1h巡回清掃	
			オストメイト清掃	1回/日 1h巡回清掃	
			ペーパー・石けん液等消耗品補充	1回/日 1h巡回清掃	
			ゴミ箱清掃	1回/日 1h巡回清掃	
			ゴミ回収	1回/日 1h巡回清掃	
			空調・換気用吹出し・ガラリほこり落とし		1回/月
			床洗浄・ワックス作業(健康館3階のみ)		1回/月
			床ワックス剥離作業(健康館3階のみ)		1回/年
	1・2・3番館 健 康 館 駅連絡通路	客用エレベーター	床拭き清掃(洗浄機・モップ)	1回/日 ◎	
			床掃き清掃	1回/日 ◎	
			扉内外・三方枠拭き清掃	1回/日 ◎	
			かご内拭き清掃	1回/日 ◎	
			鏡清掃	1回/日 ◎	
			シースルーガラス外清掃	1回/日 ◎	
			床洗浄・ワックス作業		1回/月
			床ワックス剥離作業		1回/年
	1・2・3番館 健 康 館	エスカレーター	ベルト拭き清掃	1回/日 ◎	
			踏板掃き清掃	1回/日 ◎	
			側板拭き清掃	1回/日 ◎	

売場	1番館	時計台	拭き清掃	1回/日		
	3番館 健康館	喫煙室	床拭き清掃(洗浄機・モップ)	1回/日	◎	
			床掃き清掃	1回/日	◎	
			ゴミ・吸い殻回収	1回/日	巡回随時	
			出入口扉・ガラス拭き清掃	1回/日	◎	
			床洗浄・ワックス作業			1回/月
			床ワックス剥離作業			1回/年
	3番館	フードコート	通路床面(3番館フードコート外の共用部を含む)の油污れ箇所のポリッシャー洗浄			2回/年
			床面(拭いた後、モップ水拭き又は洗剤拭き)	1回/日		
			ゴミ箱(汚れの目立つ部分を空拭き又は水拭き)	1回/日		
			テーブル・椅子(空拭き又は水拭き後、整理整頓)	1回/日		
			水飲み場(空拭き又は水拭き後、整理整頓)	1回/日		
			ガラス(汚れの目立つ部分を空拭き又は水拭き)	1回/日		
			床面(汚損箇所をモップ水拭き又は洗剤拭)		常駐	
			ゴミ箱(容器を点検し、ゴミを回収)		常駐	
			テーブル・椅子(汚れの目立つ部分を空拭き又は水拭き)		常駐	
			水飲み場(水拭きおよび紙コップ・タオルペーパー類の補充)		常駐	
	健康館	1階健康ステーション	テーブル・椅子(空拭き又は水拭き後、整理整頓)	1回/日	◎	
	健康館	2階設置型ベビーケアルーム「mamaro」 (R7年秋頃設置予定)	床掃き清掃	1回/日	◎	
			ブース内床拭き清掃	1回/日	◎	
			ゴミ箱(容器を点検し、ゴミを回収)	1回/日	◎	
	健康館		テーブル・椅子(空拭き又は水拭き後、整理整頓)	1回/日	◎	

須磨パティオ その他連携業務(フードコートおよび買物広場)

区分	項目	内容	実施時間帯		その他
			開店前	営業時間	
フードコート 警備・設備 連携	閉店時のフードコート侵入防止ネット(トイレ横)の設置	日常業務	◎		21時
	閉店時のフードコートテラス侵入防止チェーンの設置		◎		21時
	給水機関連の保守管理(エアフィルター清掃他)		都度		
	給水機のフロンの目視点検他)		都度		
	フードコート利用におけるルール違反者に対する注意喚起および警備連携			都度	
買物広場 設備管理 等業務	噴水制御盤内の運転・停止操作(夏期のみ)	日常作業 (雨天は中止)	1回/日		
	ミスト装置の運転・停止操作(夏期のみ)		1回/日		
	噴水案内看板の出し入れ		※1回/日		
	パランソルの開閉		※1回/日		
	椅子の出し入れ		※1回/日		
	遊戯具の出し入れ		※1回/日		
	噴水制御盤の目視点検、タイマー合わせ	機器簡易点検		随時	
	ミスト装置の外観目視点検、漏れ確認			随時	
	噴水廻り側溝の目視点検、清掃			随時	
				随時	

※1回/日は出し入れで1回。(開店前および午後5時)

須磨パティオ 主要清掃内容

区分	場 所		内 容	日常清掃		定期清掃
				開店前	営業時間	
売場	1 番 館	キッズスペース イトインコーナー	床拭き清掃(洗浄機・モップ)	1回/日	◎	
			床掃き清掃	1回/日	◎	
			テーブル・ベンチ拭き掃除	1回/日	◎	
			ゴミ回収	1回/日	巡回随時	
			床洗浄・ワックス作業			1回/月
			床ワックス剥離作業			1回/年
バック	1・2・3番館 健 康 館	館内通路	床拭き清掃(洗浄機・モップ)	1回/日	◎	
			床掃き清掃	1回/日	◎	
			空調・換気用吹出し・ガラリほこり落とし			1回/月
			吊り下げサイン類・誘導灯ほこり落とし			1回/月
			防煙垂れ壁ほこり落とし			1回/月
			床洗浄・ワックス作業			1回/月
			床ワックス剥離作業			1回/年
	1・2・3番館 健 康 館	屋外通路	床拾い掃き清掃	1回/日	◎	
			床付着物等除去作業		巡回随時	
			壁面サイン類拭き清掃			1回/週
			長いす・テーブル等拭き清掃	1回/日	巡回随時	
			ゴミ・吸い殻回収	1回/日	巡回随時	
			軒下天井ほこり・蜘蛛の巣等落とし		巡回随時	
	1・2・3番館 健 康 館	館内階段・階段室	床拭き清掃(洗浄機・モップ)		1回/日	
			床掃き清掃		1回/日	
			手摺り拭き		1回/日	
	1・2・3番館 健 康 館	屋外階段・階段室	床拾い掃き清掃		1回/日	
			床付着物等除去作業		巡回随時	
	1・3番館 健 康 館	従業員用トイレ	床拭き清掃(洗浄機・モップ)	※1回/日	巡回随時	
			床掃き清掃	※1回/日	巡回随時	
			壁・窓ガラス拭き清掃	※1回/日	巡回随時	
			出入口扉・トイレブース拭き清掃	※1回/日	巡回随時	
			便器清掃	※1回/日	巡回随時	
			洗面台・鏡清掃	※1回/日	巡回随時	
			ペーパー・石けん液等消耗品補充	※1回/日	巡回随時	
			ゴミ箱清掃	※1回/日	巡回随時	
			ゴミ回収	※1回/日	巡回随時	
			空調・換気用吹出し・ガラリほこり落とし			1回/月
			床洗浄・ワックス作業			1回/月
			床ワックス剥離作業			1回/年
	1・2・3番館 健 康 館	荷物用エレベーター	床拭き清掃(洗浄機・モップ)		1回/日	
			床掃き清掃		1回/日	
			扉内外拭き清掃		1回/日	
			かこ内拭き清掃		1回/日	
	1・3番館 健 康 館	従業員休憩室・ロッカー室・ 喫煙室・炊事場等	床拭き清掃(洗浄機・モップ)	1回/日	巡回随時	
			床掃き清掃	1回/日	巡回随時	
			たたみ拭き・掃き清掃	1回/日	巡回随時	
			イス・テーブル拭き	1回/日	巡回随時	
			ゴミ・吸い殻回収	1回/日	巡回随時	
			出入口扉拭き清掃	1回/日	巡回随時	
			窓ガラス拭き清掃	1回/日		
			空調・換気用吹出し・ガラリほこり落とし			1回/月
			床洗浄・ワックス作業			1回/月
			床ワックス剥離作業			1回/年
	1番館3階	こうべ未来都市機構 事務所・会議室 ・コンピューター室	出入口扉拭き清掃	1回/日		
			床掃除機吸引清掃			1回/週
			ゴミ・吸い殻回収	1回/日		
			窓ガラス清掃			2回/年
	健康館1階	大会議室・小会議室	空調・換気用吹出し・ガラリほこり落とし			2回/年
			出入口扉拭き清掃			1回/週
			床掃除機吸引清掃			1回/週
			ゴミ回収		巡回随時	

須磨パティオ 主要清掃内容

区分	場 所		内 容	日常清掃		定期清掃
				開店前	営業時間	
須磨パティ オ駐車場	全体	通路・(連絡通路含む) 車路・階段・駐車区画	床拾い掃き清掃		巡回随時	
			ゴミ回収		巡回随時	
	B立駐 D平面	客用トイレ	床拭き清掃(洗浄機・モップ)	※1回／日	巡回随時	
			床掃き清掃	※1回／日	巡回随時	
			壁拭き清掃	※1回／日	巡回随時	
			トイレブース拭き清掃	※1回／日	巡回随時	
			便器清掃	※1回／日	巡回随時	
			洗面台・鏡清掃	※1回／日	巡回随時	
			ペーパー・石けん液等消耗品補充	※1回／日	巡回随時	
			ゴミ箱清掃	※1回／日	巡回随時	
			ゴミ回収	※1回／日	巡回随時	
	B立駐 C立駐	客用エレベーター	床拭き清掃(洗浄機・モップ)	※1回／日		
			床掃き清掃	※1回／日		
			扉内外・三方枠拭き清掃	※1回／日		
			かご内拭き清掃	※1回／日		
			鏡清掃	※1回／日		
駐輪場			床拾い掃き清掃		1回／日	
			床付着物等除去作業		巡回随時	
駅前広場			床拾い掃き清掃	1回／日	◎	
			ゴミ・吸い殻回収	1回／日	◎	
			床付着物等除去作業		巡回随時	
買物広場			床拾い掃き清掃	※4回／日	◎	
			ゴミ・吸い殻回収	※4回／日	◎	
			床付着物等除去作業	※4回／日	巡回随時	
			通路の洗浄作業(ポリッシャーによる)			1回／月

※1回/日は開店前(AM10:00)ではなく午前中の履行可。4回/日の場合は営業時間中の履行可とする。

高所清掃 作業	1番館1F～3F	シースルーEVガラス高所内外面清掃			1回/年
	健康館1F～3F	シースルーEVガラス高所内外面清掃			1回/年
	3番館3F	風除室ガラス高所内外面清掃			1回/年
	健康館2F～4F	中庭ガラス高所内外面清掃			1回/年
	1番館1F～3F	時計台ほこり落とし・拭き清掃			1回/年

防虫・防鼠 作業	1番館	防虫(薬剤散布)・防鼠(捕獲シート)			1回/月
	2番館	防虫(薬剤散布)・防鼠(捕獲シート)			1回/月
	3番館	防虫(薬剤散布)・防鼠(捕獲シート)			1回/月
	健康館	防虫(薬剤散布)・防鼠(捕獲シート)			1回/月

植栽管理 作業	管理敷地内における植込み・プランター・鉢等	散水・水やり		随時	
		雑草抜き		随時	
		植込み枠はみ出し枝葉払い		随時	

雨水側溝 等管理作 業	管理敷地内における雨水側溝等	清掃作業			2回/年
	建物屋上ルーフドレン廻り	清掃作業			2回/年

雨水側溝 等管理作 業	管理敷地内における雨水側溝等	清掃作業			2回/年
	建物屋上ルーフドレン廻り	清掃作業			2回/年

リファール横尾 主要清掃内容

区分	場 所	内 容	日常清掃		定期清掃
			開店前	営業時間	
売場	商業棟	風除室	扉枠・ガラス拭き清掃	1回/日 ◎	
			マット・すのこ清掃	1回/日 ◎	
			床拭き清掃(洗浄機・モップ)	1回/日 ◎	
			床掃き清掃	1回/日 ◎	
			壁面拭き清掃	1回/日 ◎	
			ゴミ箱清掃	1回/日 ◎	
			ゴミ回収	1回/日 ◎	
			壁面サイン類拭き清掃		1回/週
			床洗浄・ワックス作業		1回/月
			床ワックス剥離作業		1回/年
		通路	床拭き清掃(洗浄機・モップ)	1回/日 ◎	
			床掃き清掃	1回/日 ◎	
			出入口扉・ガラス拭き清掃	1回/日 ◎	
			ガラス壁面拭き清掃	1回/日 ◎	
			化粧柱拭き清掃	1回/日 ◎	
			ゴミ箱清掃	1回/日 ◎	
			ゴミ回収	1回/日 ◎	
			長いす・テーブル等拭き清掃	1回/日 ◎	
			防火戸等扉拭き清掃		1回/週
			壁面サイン類拭き清掃		1回/週
			空調・換気用吹出し・ガラリほこり落とし		1回/月
			吊下げサイン類・誘導灯等ほこり落とし		1回/月
			防煙垂れ壁ほこり落とし		1回/月
			床洗浄・ワックス作業		1回/月
			床ワックス剥離作業		1回/年
			キッズコーナー拭き取り	1回/時	
		吹き抜け	手摺り拭き	1回/日 ◎	
			アクリルカバー内面拭き清掃		2回/週
			アクリルカバー外面拭き清掃		1回/年
		階段・階段室	床拭き清掃(洗浄機・モップ)	1回/日 ◎	
			床掃き清掃	1回/日 ◎	
			手摺り拭き	1回/日 ◎	
			床洗浄・ワックス作業		1回/月
			床ワックス剥離作業		1回/年
		喫煙室	床拭き清掃(洗浄機・モップ)	1回/日 ◎	
			床掃き清掃	1回/日 ◎	
			手摺り拭き	1回/日 ◎	
			床洗浄・ワックス作業		1回/月
			床ワックス剥離作業		1回/年
		客用トイレ・授乳室	洗面台・鏡・エアータオル清掃	1回/日	1h巡回清掃
			ペーパー・石けん液等消耗品補充	1回/日	1h巡回清掃
			ゴミ箱清掃	1回/日	1h巡回清掃
			ゴミ回収	1回/日	1h巡回清掃
			空調・換気用吹出し・ガラリほこり落とし		1回/月
		客用エレベーター	床拭き清掃(洗浄機・モップ)	1回/日 ◎	
			床掃き清掃	1回/日 ◎	
			扉内外・三方枠拭き清掃	1回/日 ◎	
			かご内拭き清掃	1回/日 ◎	
			鏡清掃	1回/日 ◎	
			床洗浄・ワックス作業		1回/月
			床ワックス剥離作業		1回/年
		エスカレーター	ベルト拭き清掃	1回/日 ◎	
			踏板掃き清掃	1回/日 ◎	
			側板拭き清掃	1回/日 ◎	

リファール横尾 主要清掃内容

区分	場 所	内 容	日常清掃		定期清掃
			開店前	営業時間	
バック	商業棟	館内通路	床拭き清掃(洗浄機・モップ)	1回/日 ◎	
		床拭き清掃	1回/日 ◎		
		空調・換気用吹出し・ガラリほこり落とし			1回/月
		吊下げサイン類・誘導灯等ほこり落とし			1回/月
		防煙垂れ壁ほこり落とし			1回/月
		床洗浄・ワックス作業			6回/年
		床ワックス剥離作業			1回/年
		一部床洗剤洗浄作業(地階倉庫通路等)			1回/年
		屋外通路	床拾い掃き清掃	1回/日	
		床付着物等除去作業		巡回随時	
		壁面サイン類拭き清掃			1回/週
		長いす・テーブル等拭き清掃	1回/日	巡回随時	
		ゴミ・吸い殻回収	1回/日	巡回随時	
		軒下天井ほこり・蜘蛛の巣等落とし		巡回随時	
		館内階段・階段室	床拭き清掃(洗浄機・モップ)	1回/日	
		床拭き清掃		1回/日	
		手摺り拭き		1回/日	
		床洗浄・ワックス作業			6回/年
		床ワックス剥離作業			1回/年
		屋外階段・階段室	床拾い掃き清掃	1回/日	
		床付着物等除去作業		巡回随時	
		屋上駐車場	床拾い掃き清掃		巡回随時
		床付着物等除去作業		巡回随時	
		ゴミ回収	1回/日	巡回随時	
		従業員用トイレ	床拭き清掃(洗浄機・モップ)	※1回/日	巡回随時
		床拭き清掃	※1回/日	巡回随時	
		壁・窓ガラス拭き清掃	※1回/日	巡回随時	
		出入口扉・トイレブース拭き清掃	※1回/日	巡回随時	
		便器清掃	※1回/日	巡回随時	
		洗面台・鏡清掃	※1回/日	巡回随時	
		ペーパー・石けん液等消耗品補充	※1回/日	巡回随時	
		ゴミ箱清掃	※1回/日	巡回随時	
		ゴミ回収	※1回/日	巡回随時	
		空調・換気用吹出し・ガラリほこり落とし			1回/月
		荷物用エレベーター	床拭き清掃(洗浄機・モップ)	1回/日	
		床拭き清掃		1回/日	
		扉内外拭き清掃		1回/日	
		かご内拭き清掃		1回/日	
		従業員休憩室・ロッカー室・喫煙室・炊事場等	床拭き清掃(洗浄機・モップ)	1回/日	巡回随時
		床拭き清掃	1回/日	巡回随時	
		たたみ拭き・掃き清掃	1回/日	巡回随時	
		イス・テーブル拭き	1回/日	巡回随時	
		ゴミ・吸い殻回収	1回/日	巡回随時	
		出入口扉拭き清掃	1回/日	巡回随時	
		窓ガラス拭き清掃	1回/日	巡回随時	
		空調・換気用吹出し・ガラリほこり落とし			1回/月
		床洗浄・ワックス作業			1回/月
		床ワックス剥離作業			1回/年
		開発事務所・会議室・スタッフルーム・応接室・OAルーム	出入口扉拭き清掃	1回/日	
		床掃除機吸引清掃(応接室・OAルーム)			1回/週
		床拭き・掃き清掃(事務所・会議室・スタッフルーム)			1回/週
		ゴミ・吸い殻回収	1回/日		
		窓ガラス内面清掃			2回/年
		空調・換気用吹出し・ガラリほこり落とし			2回/年
		床洗浄・ワックス作業(事務所・会議室・スタッフルーム)	———	———	6回/年
		床ワックス剥離作業(事務所・会議室・スタッフルーム)	———	———	1回/年

リファール横尾 主要清掃内容

区分	場 所		内 容	日常清掃		定期清掃
				開店前	営業時間	
リファール 駐車場	全体	通路・(連絡通路含む) 車路・階段・駐車区画	床拾い掃き清掃		巡回随時	
			ゴミ回収		巡回随時	
	立体駐車場	客用トイレ	床拭き清掃(洗浄機・モップ)	※1回／日	巡回随時	
			床掃き清掃	※1回／日	巡回随時	
			壁拭き清掃	※1回／日	巡回随時	
			トイレブース拭き清掃	※1回／日	巡回随時	
			便器清掃	※1回／日	巡回随時	
			洗面台・鏡清掃	※1回／日	巡回随時	
			ペーパー・石けん液等消耗品補充	※1回／日	巡回随時	
			ゴミ箱清掃	※1回／日	巡回随時	
			ゴミ回収	※1回／日	巡回随時	
	立体駐車場	客用エレベーター	床拭き清掃(洗浄機・モップ)	※1回／日		
			床掃き清掃	※1回／日		
			扉内外・三方枠拭き清掃	※1回／日		
			かご内拭き清掃	※1回／日		
			鏡清掃	※1回／日		
			床洗浄・ワックス作業			1回／月
床ワックス剥離作業					1回／年	
業務棟		床拾い掃き清掃		1回／日		
駐輪場		床拾い掃き清掃		巡回随時		
		床付着物等除去作業		巡回随時		
駅前広場		床拾い掃き清掃	1回／日	巡回随時		
		ゴミ・吸い殻回収	1回／日	巡回随時		
		床付着物等除去作業		巡回随時		
南広場		床拾い掃き清掃	1回／日	巡回随時		
		ゴミ・吸い殻回収	1回／日	巡回随時		
		床付着物等除去作業		巡回随時		

高所清 掃 作 業	商業棟	事務所窓ガラス外面清掃			1回/年
		北・南三角屋根ビロティールガラス 高圧洗浄清掃			1回/年
		駅舎～商業棟ビロティールガラス高圧洗浄清掃			1回/年
		北・南出入口底天井面清掃			1回/年
		北・西・南風除室高所ガラス清掃			1回/年

防虫・防 鼠作業	商業棟(キーテナント賃貸部分は含まない)	防虫(薬剤散布)			6回/年
		防鼠(捕獲シート)			6回/年

植栽管 理 作 業	管理敷地内における植込み・プランター・鉢等	散水・水やり		随時	
		雑草抜き		随時	
		植込み枠はみ出し枝葉払い		随時	

雨水側 溝等管 理 作	管理敷地内における雨水側溝等	清掃作業			2回/年
	建物屋上ルーフドレン廻り	清掃作業			2回/年

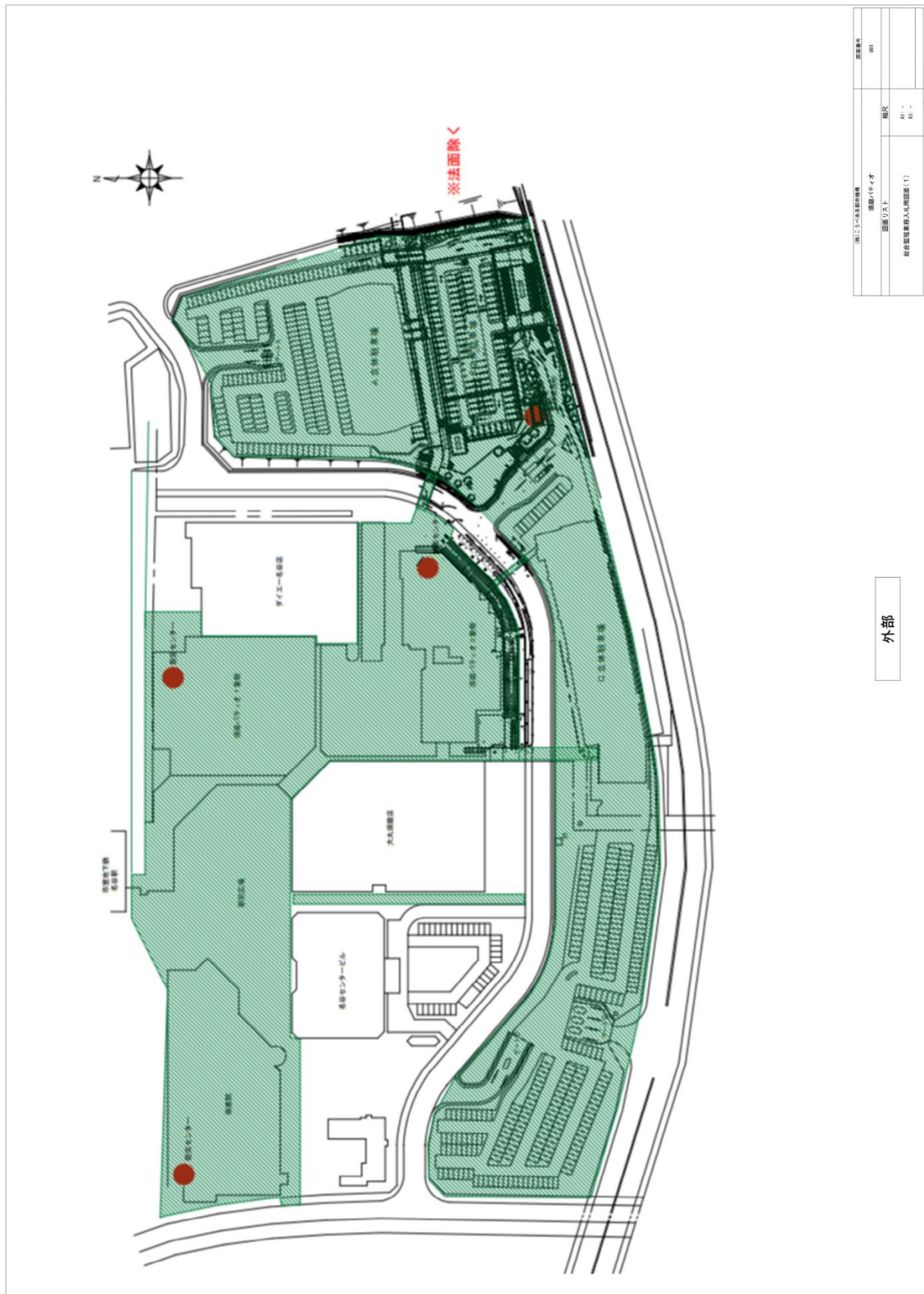
※1回/日は開店前(AM10:00)ではなく午前中の履行可。

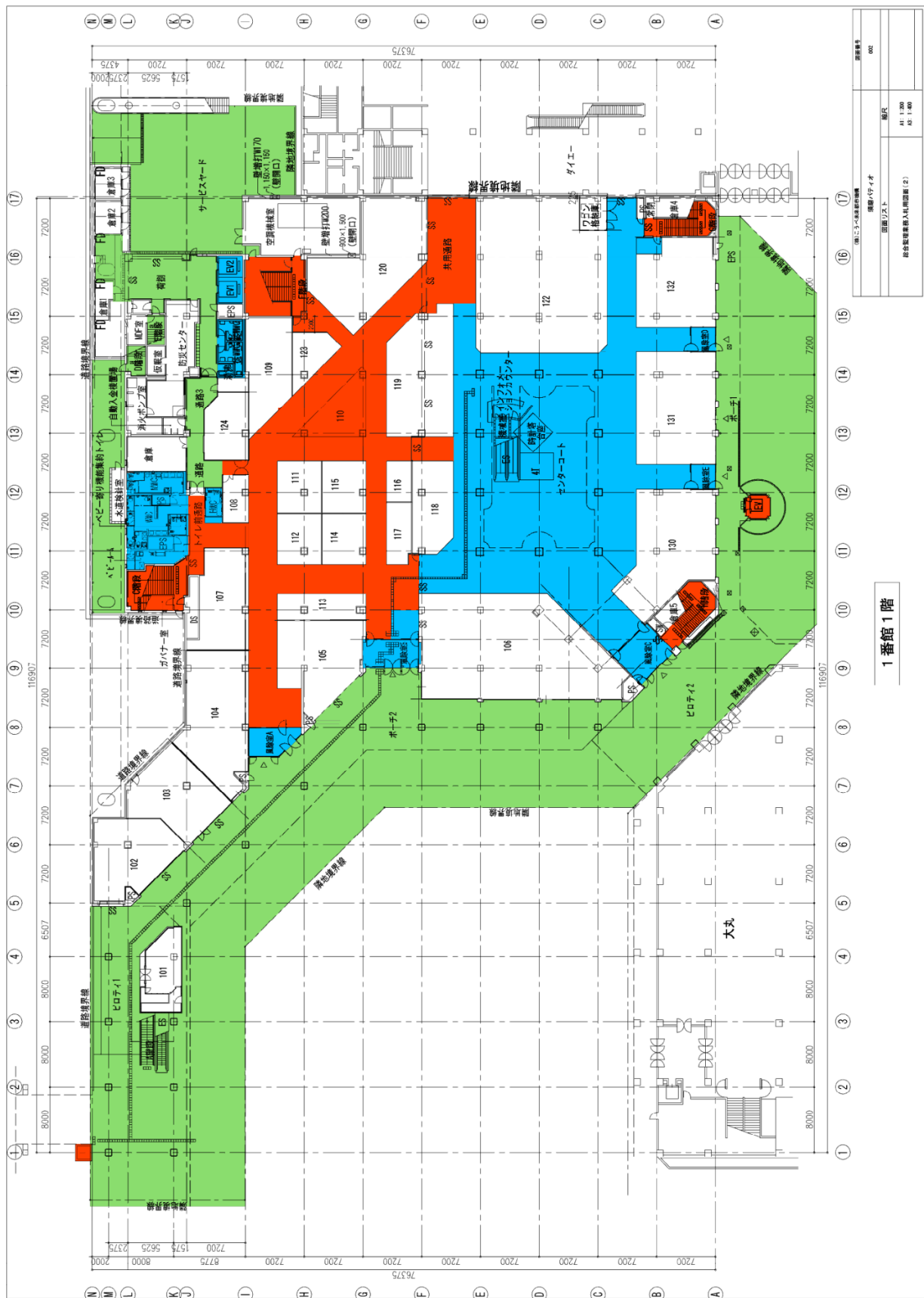
第3章 清掃業務関連資料

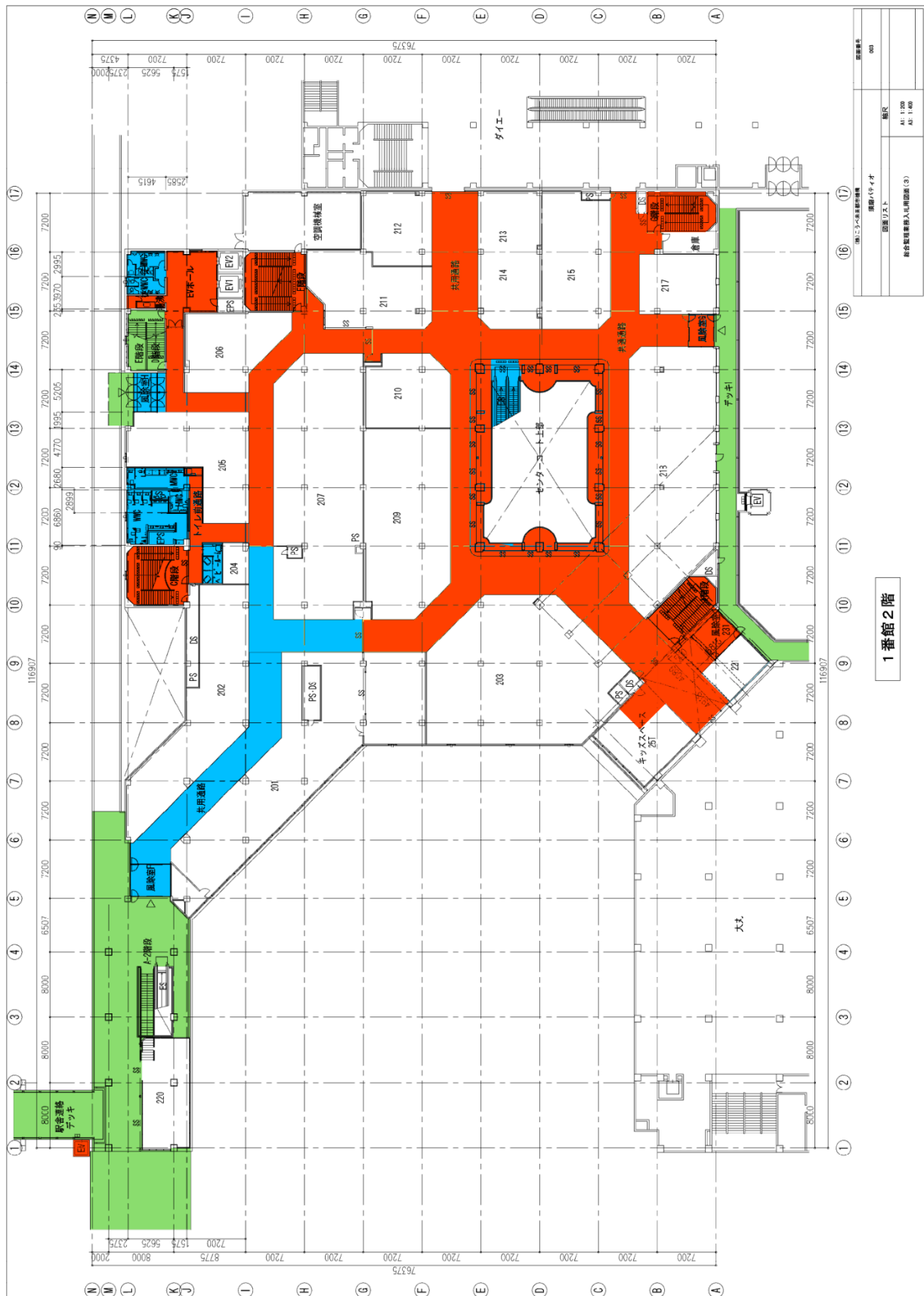
3-2 床清掃区分

須磨パティオ 床清掃区分表

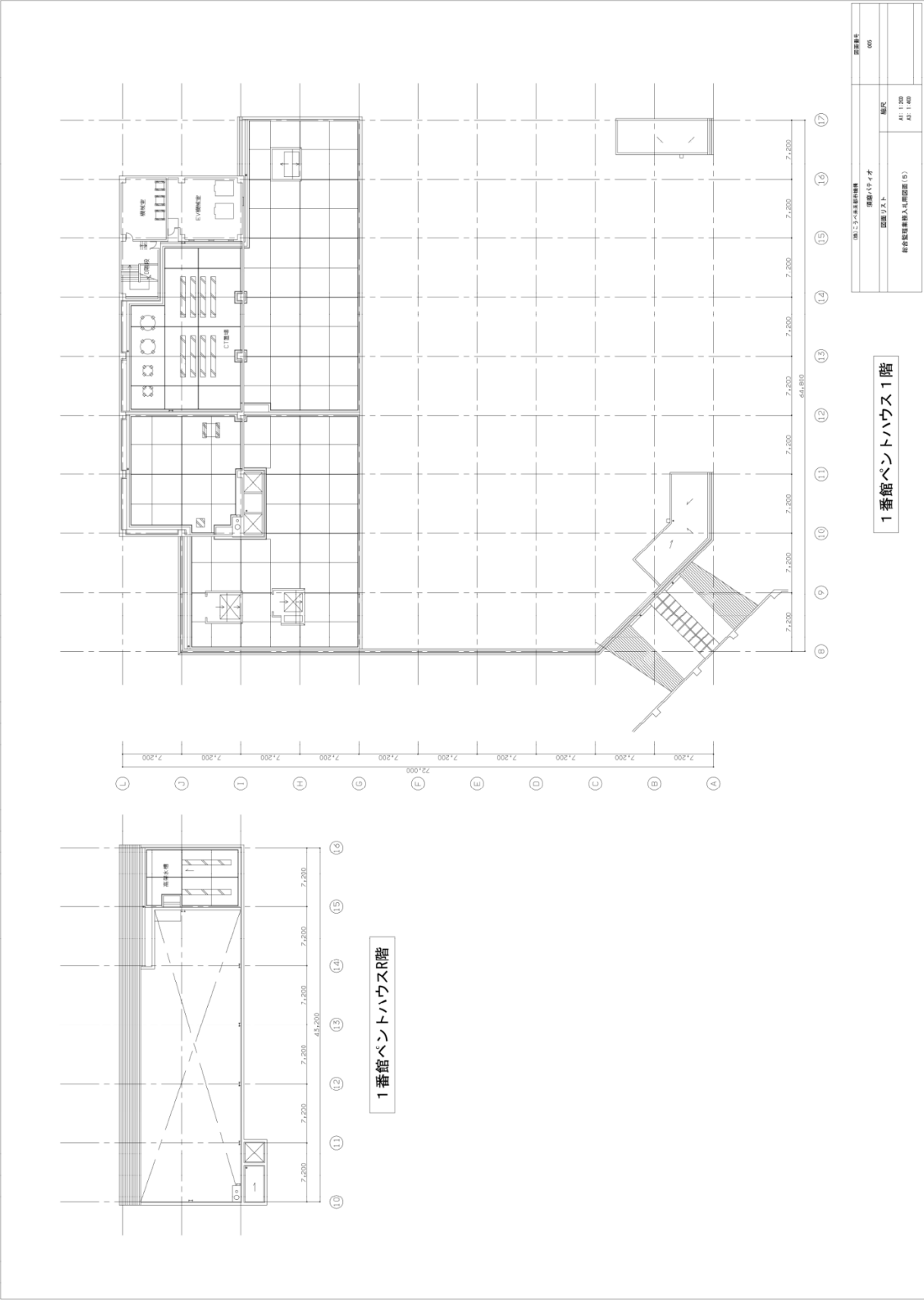
色	主要清掃場所	材質	日常・定期清掃仕様 及び回数
	1番館1階売場通路食料品ゾーン・階段	Pタイル・長尺 シート・テラ ゾー・石材等	仕様書・特記仕様書・主 要清掃内容表及び床清 掃区分図記入事項による
	1番館2階売場通路(無印良品内除く)・階段		
	1番館従業員休憩室・ロッカー室		
	1番館バックヤード通路・喫煙室		
	1番館エレベーターホール		
	1番館シースルーエレベーターかご内		
	2番館従業員休憩室・ロッカー室・喫煙室		
	3番館バックヤード荷捌き側通路		
	健康館1・2階売り場通路		
	健康館3階ホール前通路(一部)		
	健康館階段・エレベーターホール		
	健康館従業員休憩室・ロッカー室・喫煙室		
	健康館エレベーターかご内		
1番館風除室			
1番館客用・従業員トイレ			
1番館人荷用エレベーターかご内			
3番館売場通路・フードコート・階段			
3番館バックヤードフードコート側通路			
3番館客用・従業員便所			
3番館客用エレベーターかご内			
健康館売場通路・階段			
健康館客用・従業員トイレ			
	1番館こうべ未来都市機構事務所内		
	健康館大・小会議室		
	健康館3階ホール前通路		
	健康館3階ホール内		
	健康館3階通路		
	駐車場・各駐輪場	アスファルト・土 間・タイル ・人工芝等	
	1・2・3番館、健康館バック通路・階段		
	1・2・3番館、健康館荷捌き場		
	1番館～健康館連絡デッキ		
	1番館3階屋上広場		
	3番館～立体駐車場連絡通路		
	2番館1・2階通路		
	健康館2階中庭		
	健康館3階テラス		
	駅前広場・買物広場・屋上ひろば		
	屋外通路		
その他	1番館キッズスペース	合成皮革マット	
	1番館従業員休憩室(一部)	たたみ	

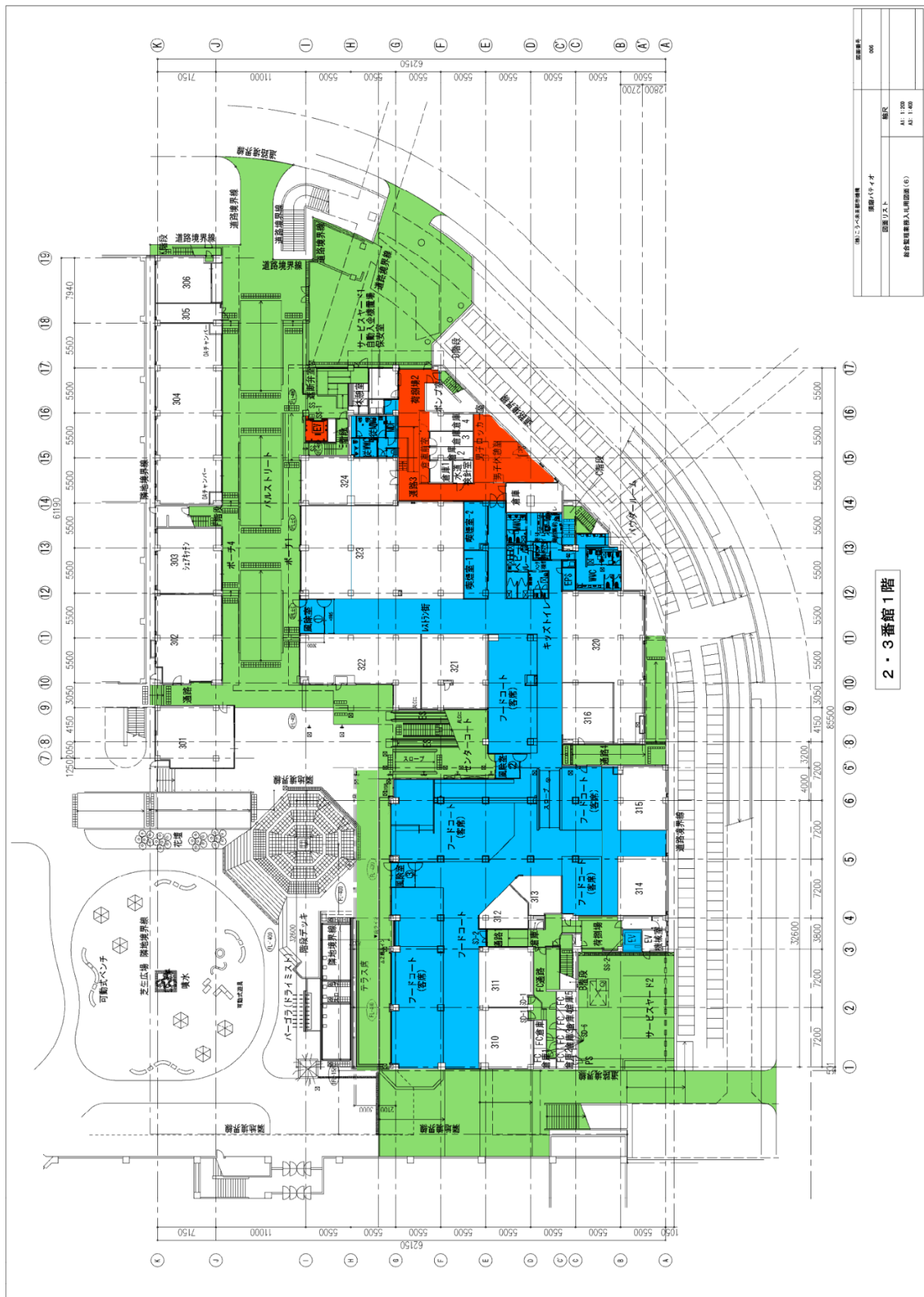


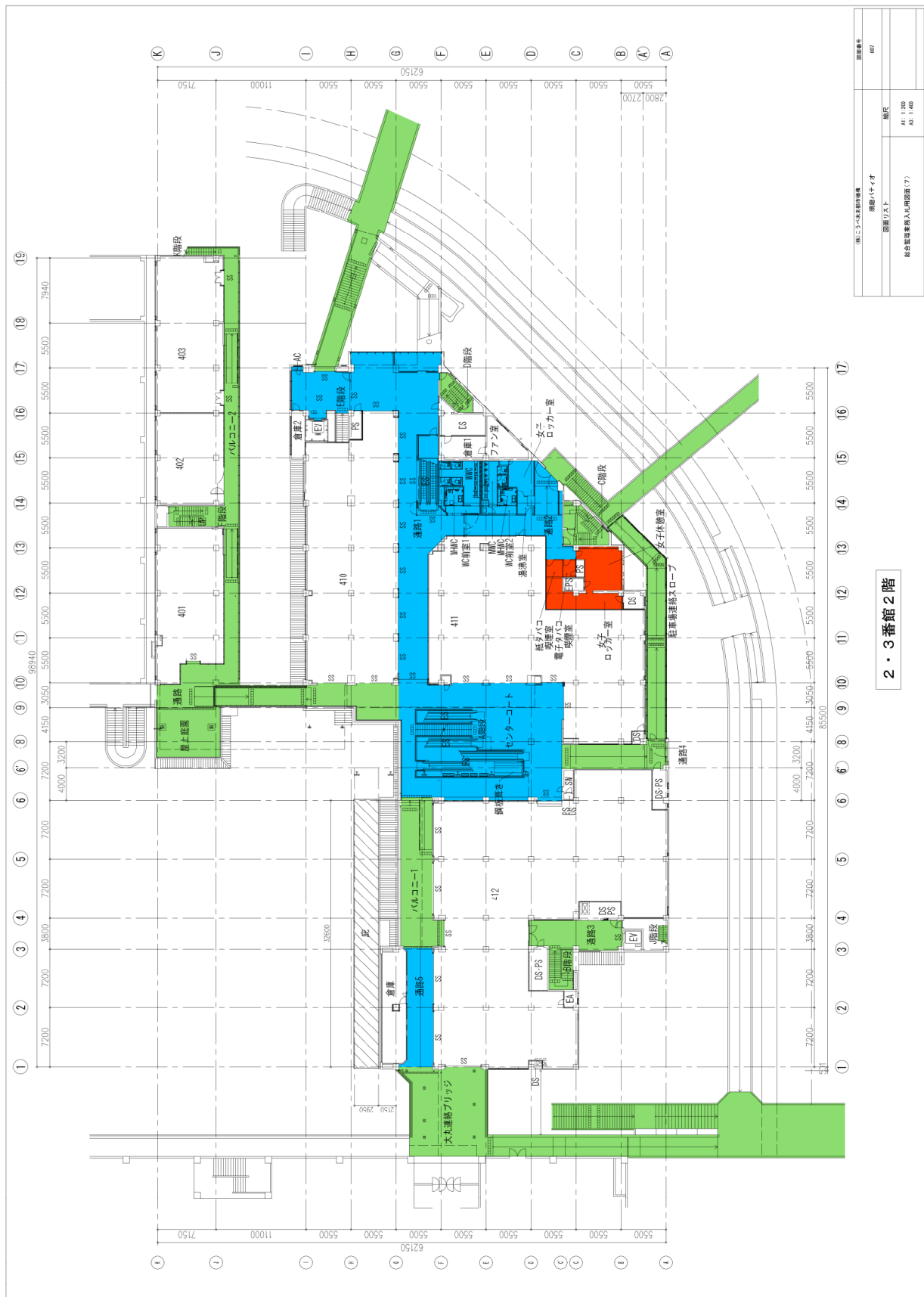




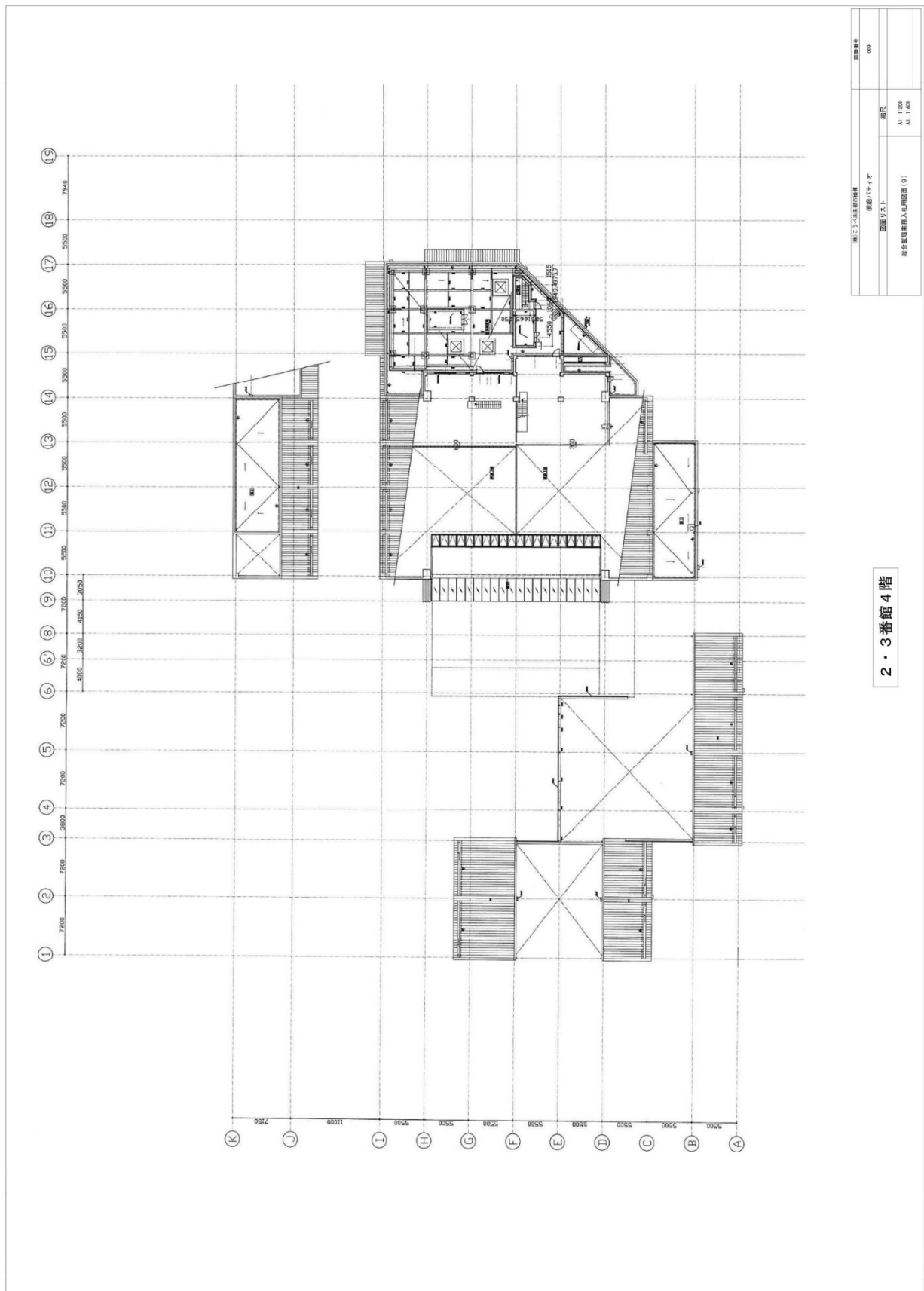














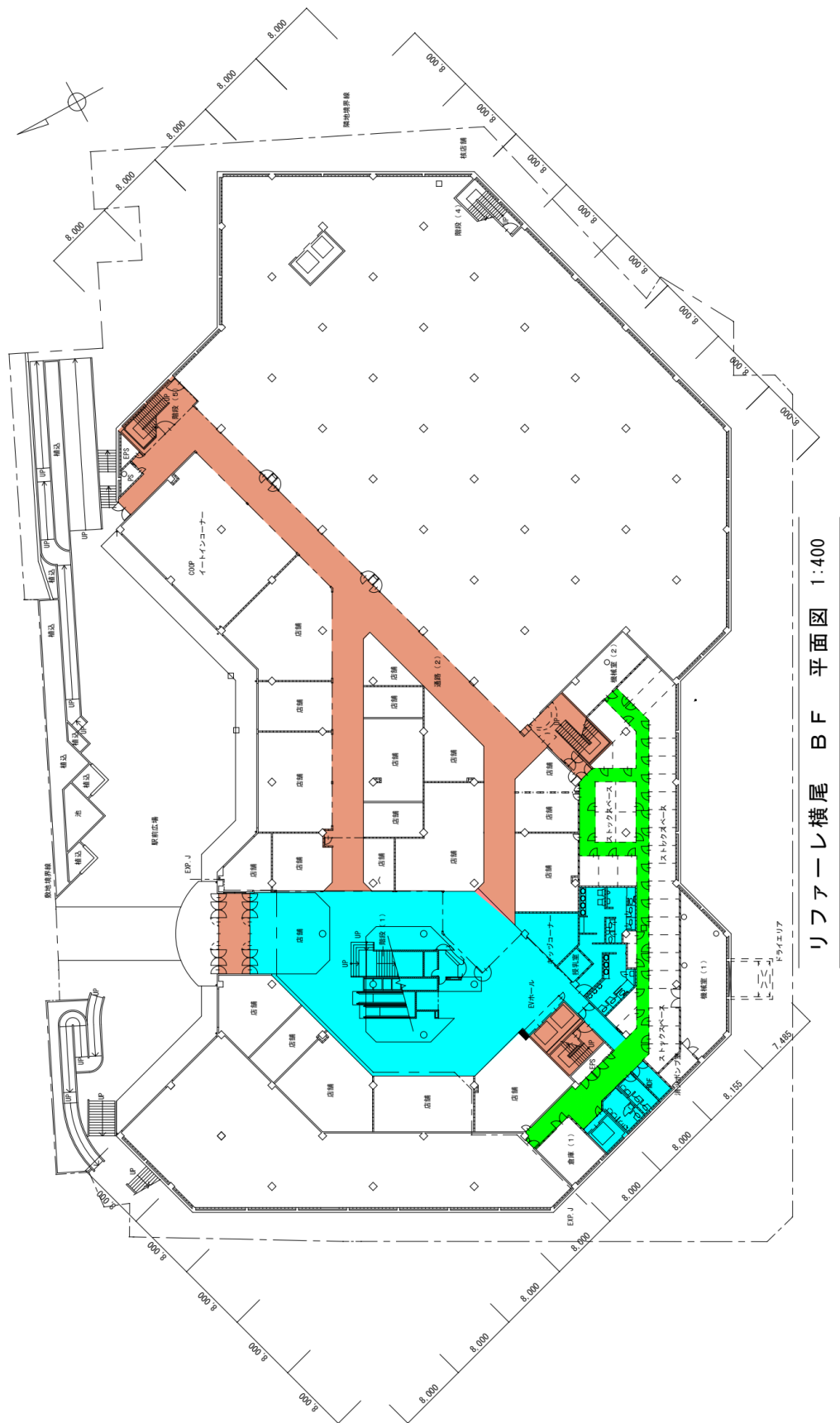






リファール横尾 床清掃区分表

色	主要清掃場所	材質	日常・定期清掃仕様 及び回数
	商業棟売場通路・風除室・階段	Pタイル・長尺 シート・テラ ゾー・石材等	仕様書・特記仕様書・主 要清掃内容表及び床清 掃区分図記入事項による
	商業棟従業員休憩室・ロッカー室・喫煙室		
	商業棟バックヤード通路・階段		
	商業棟こうべ未来都市機構事務所		
	商業棟3階エレベーターホール		
	商業棟客用エレベーターかご内		
	立体駐車場エレベーターかご内		
	商業棟売場通路・階段	タイル・テラ ゾー・石材等	
	商業棟客用便所		
	商業棟従業員便所		
	商業棟人貨用エレベーターかご内		
	商業棟ごみ置場		
	立体駐車場便所		
	商業棟こうべ未来都市機構応接室・OA室	タイルカーペット	
	商業棟階段	アスファルト・土 間・タイル等	
	商業棟荷さばき場		
	商業棟倉庫通路		
	商業棟屋上駐車場・立体駐車場・駐輪場		
	商業棟～立体駐車場連絡通路		
	駅前広場・南広場		
	屋外通路		
その他	商業棟従業員休憩室	たたみ	



リファール横尾 B2F 平面図 1:400



リファール横尾 2F 平面図 1:400

第3章 清掃業務関連資料

3-3

廃棄物収集運搬実績表（参考数量）

須磨パティオ 廃棄物収集運搬実績表（参考数量）

可燃ごみ		重量(kg)
令和元年	4月分	29,995
	5月分	28,118
	6月分	28,221
	7月分	29,241
	8月分	41,953
	9月分	39,639
	10月分	31,103
	11月分	28,477
	12月分	31,169
	計	368,984
令和2年	1月分	28,022
	2月分	26,485
	3月分	26,561
計		368,984

粗大ごみ		重量(kg)
令和元年	4月分	469
	5月分	656
	6月分	791
	7月分	584
	8月分	915
	9月分	724
	10月分	892
	11月分	575
	12月分	771
	計	8,568
令和2年	1月分	740
	2月分	822
	3月分	629
計		8,568

資源ゴミ		重量(kg)
令和元年	4月分	1,414
	5月分	1,414
	6月分	1,546
	7月分	1,546
	8月分	2,199
	9月分	2,235
	10月分	1,434
	11月分	1,003
	12月分	1,254
	計	16,892
令和2年	1月分	967
	2月分	1,075
	3月分	805
計		16,892

現運搬収集業者	
可 燃	㈱イノウエ
不燃・粗大	
資 源	岡田商店
ダンボール 新聞雑誌	

ダンボール		重量(kg)
令和元年	4月分	14,056
	5月分	12,519
	6月分	12,049
	7月分	12,435
	8月分	23,214
	9月分	19,167
	10月分	14,044
	11月分	14,293
	12月分	15,383
	計	174,684
令和2年	1月分	12,545
	2月分	11,924
	3月分	13,055
計		174,684

新聞雑誌		重量(kg)
令和元年	4月分	362
	5月分	259
	6月分	402
	7月分	222
	8月分	322
	9月分	748
	10月分	540
	11月分	189
	12月分	252
	計	3,909
令和2年	1月分	188
	2月分	369
	3月分	56
計		3,909

※1. 共用部より発生する飲料水用缶・ペットボトルは自動販売機設置飲料水メーカーが全て持ち帰る。

※2. ダンボール・新聞雑誌・発泡容器等は、廃棄物収集運搬業者による無償処分。
但し、発砲容器は中間処理後、有価物として別途業者による収集運搬処分。

※3. 上記以外の産業廃棄物の収集運搬処分については別途契約とする。

リファール横尾 廃棄物収集運搬実績表(参考数量)

可燃ごみ		重量(kg)
令和元年	4月分	7,442
	5月分	7,572
	6月分	6,996
	7月分	7,498
	8月分	7,352
	9月分	6,962
	10月分	6,971
	11月分	6,568
	12月分	7,812
令和2年	1月分	6,256
	2月分	5,997
	3月分	6,405
計		83,831

粗大ごみ		重量(kg)
令和元年	4月分	216
	5月分	204
	6月分	120
	7月分	235
	8月分	133
	9月分	157
	10月分	101
	11月分	160
	12月分	208
令和2年	1月分	84
	2月分	101
	3月分	122
計		1,841

資源ゴミ		重量(kg)
令和元年	4月分	215
	5月分	301
	6月分	276
	7月分	273
	8月分	272
	9月分	271
	10月分	239
	11月分	297
	12月分	325
令和2年	1月分	230
	2月分	267
	3月分	322
計		3,288

現運搬収集業者	
可 燃	銚山陽
不燃・粗大	
資 源	
ダンボール 新聞雑誌	

ダンボール		重量(kg)
令和元年	4月分	3,537
	5月分	3,524
	6月分	3,341
	7月分	3,579
	8月分	3,538
	9月分	3,532
	10月分	3,216
	11月分	3,285
	12月分	4,368
令和2年	1月分	2,789
	2月分	3,401
	3月分	3,854
計		41,964

新聞雑誌		重量(kg)
令和元年	4月分	347
	5月分	200
	6月分	208
	7月分	150
	8月分	158
	9月分	158
	10月分	297
	11月分	225
	12月分	159
令和2年	1月分	354
	2月分	138
	3月分	370
計		2,764

※1. 共用部より発生する飲料水用缶・ペットボトルは自動販売機設置飲料水メーカーが全て持ち帰る。

※2. ダンボール・新聞雑誌・発泡容器等は、廃棄物収集運搬業者による無償処分。

※3. 上記以外の産業廃棄物の収集運搬処分については別途契約とする。

FLOOR GUIDE

パスターミナル

名谷駅

健康館

1F

名谷駅

1番館への連絡デッキ

2F

3F

3F

北須磨支所ビルへの連絡デッキ

OVERALL VIEW
須磨パティオ全体図

駐車サービスのご案内

駐車場の案内

【営業時間】年中無休/毎 5:00～深夜 1:15
(入館時間 5:00～夜 1:00まで、山荘は毎 5:00～深夜 1:15まで)
夜間営業時間: TEL.078-781-7100

【料 金】最初の1 時間まで/ 210 円
以後 30 分ごとに 50 円
【日立夜間営業時間】
入館後 1 時間ごとに 100 円、1 日に 1 回最大料金 500 円

【無料駐車サービス】

利用サービス	利用時間	利用料金	利用条件
利用サービス	利用時間	利用料金	利用条件
利用サービス	利用時間	利用料金	利用条件

PATIO 須磨パティオ

TEL.078-783-1740 (インフォメーション)
TEL.078-0154 神戸市須磨区中落合2丁目2番1号
<https://www.patio.gr.jp/>

2024.5

営業時間 10:00～20:00

須磨パティオは定休日なしで営業いたします。 ※但し、元日および、天候・保守・メンテナンス等による臨時休館を除く。

神戸ウェストメンバース
ポイントアプリ会員募集中!

特典いっぱい、お待たせ！
まだお持ちでない方は、即日入会
できます。全てのお支払い方法に
ポイントが貯まります。

アプリをダウンロード・入会の際はコチラ

●ポイントをお得に活用！
カードご利用 500 円(税込)ごとに 1 ポイント還元。
1 ポイント=1 円から換算してご利用いただけます。

●カードご利用 200 円(税込)以上で
90 分駐車が無料！
さら 3,000 円以上(税込・各店別)のご利用で
3 時間無料に！

神戸ウエストメンバーズカードのご案内

- 1 お買上げ2000円(税込)毎に1ポイント差し上げます。貯まったポイントはリファール横尾・須磨バスターミナル・キャンパススクエア・セリオ・アレンティの店舗にて1ポイント＝1円としてご利用いただけます。
- 2 リファール横尾専門店で神戸ウエストメンバーズカードを2000円(税込)以上ご利用いただくと90分の駐車場無料サービス(リファール横尾駐車場)が受けられます。

街の生活必需品



〒654-0131
神戸市須磨区横尾1丁目5番
営業時間 / 1階 専門店 AM10:00～PM8:00
(但し、一部神戸店は営業時間が異なります。)
2F / AM10:00～PM9:50
TEL 078-741-8814(代)
リファール横尾 検索
<https://rifare.com>

リファール横尾 フロアガイド

1F

食料品とグルメのフロア

飲食店 ■ 食料品 ■ 理美容 ■ インフォメーション ■ トイレ ■ エスカレーター

ファッション ■ 雑貨・趣味 ■ 生活・暮らし ■ だれでもトイレ ■ エレベーター

■ インフォメーションカウンター TEL: 741-8814

館内は禁煙となっております。

1 居酒屋 渡食家あんばい
☎ 743-2002

2 うどん居酒屋 番屋万吉
☎ 742-6788

3 インド・ネパールカレー料理 ムナール
☎ 747-1819

4 ラーメン 京都ラーメン みねりき
☎ 080-4824-3456

5 牛丼・カレー すき家
☎ 03-6833-1290(お客様窓口)

19 鮮魚・惣菜・惣菜 ふじむら
☎ 741-1238

20 キッズコーナー 授乳室

11 神戸洋菓子 ポックサンリファール横尾店
☎ 742-0550

12 スシマス
☎ 741-1123

14 あったか持ち帰り弁当 お弁当物語
☎ 742-0867

15 コロケ・惣菜・惣菜 神戸水野家
☎ 741-1771

16 和食 陶舗サノヤ
☎ 090-3627-8855

17 惣菜・惣菜 まるちよう
☎ 741-8083

6 フラワーショップ フローロイ
☎ 741-1223

7 ドーナツ ミスドナーナツ妙法寺ショップ
☎ 741-1120

8 カジュアルレストラン 明日香
☎ 743-7333

10 ベーカリー マザーバスケッ
☎ 741-1205

P 470台 の駐車場

AM5:00～AM1:10

屋上駐車場AM9:00～PM11:00

最初の1時間210円
以後30分ごとに50円


リフト・エレベーターで神戸ウエス
トまで利用いただけます。
駐車料金90分無料!

※専門店1店舗で3,000円以上お買い上げご利用の場合、お買い上げ商品が200円以上税込ご利用いただくこと、**無料駐車券**を発行いたします。

※専門店各店の合計で3,000円以上お買い上げご利用の場合、又は専門店とコープのお買い上げ合計が3,000円以上の場合には1Fインフォメーションコーナーでレシートと駐車券をご提示ください。

※コープでのお買い上げが1,000円以上の場合、コープサービスコーナーにレシートと駐車券をご提示下さい。

※専門店と神戸ウエストメンバーズカードを200円（税込）以上ご利用いただくと、90分の無料駐車サービスが受けられます。



飲食店

ファッショ

飲料品

雑貨・趣味

理美容

生活・暮らし

トイレ

エスカレーター

エレベーター

インフォメーションカウンター

TEL: 741-8814

館内は禁煙となっております。

2F

フロアガイド

米・酒・たばこ

21 藤井商店

☎ 741-1236

22 マーキュリー

理容

☎ 741-1217

23 リラゼーション

整体×骨盤

KA・RA・DA factory

リファール横尾店

☎ 798-7177

24 ミッキーのクリーニング

クリーニング

☎ 741-1215

25 不動産売買

東急リパブル

☎ 741-8844

26 家電

日正電化

☎ 741-1213

27 女性フィットネス

カーブスリファール横尾

☎ 647-7307

28 美容室

マディ

☎ 743-0033

29 マンションリフォーム

森林浴生活

☎ 742-6601

30 ハビコン教室

ハロー!ハビコン教室

☎ 786-3278

31 メガネのアイガン

メガネ・補聴器

☎ 741-8063

32 アルカドラッグストア

ドラッグストア

☎ 741-7777

33 保険éショップ

生命保険・損害保険代理店

☎ 797-4481

34 宝くじ売場

宝くじ売場

☎ 741-9257

35 個別指導イーリート

個別指導イーリート

☎ 747-1147

36 arch+

婦人服

☎ 742-3777

37 100%SHOP

Watts

☎ 743-5132

38 アミーゴ書店

書籍

☎ 747-5510

令和5年9月発行

第4章 その他参考資料

4－2 受託時の別途契約業務

第4章 その他参考資料

4－3 質疑回答書

1